

IKFINI I MBZI

Kom



Author : Chuo Kain Godfrey

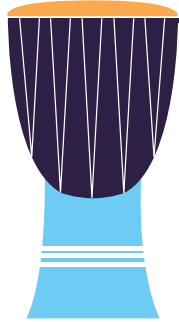
Illustrations : David Nka

Design : Victoire Samè

Kû tî bè na mbzi nèn lemâ.

Ghi nà n-tanji a ngèmsè nè ngù'si.

Ghi nà n-bu' kimi njaṅ nè nchùmsi.



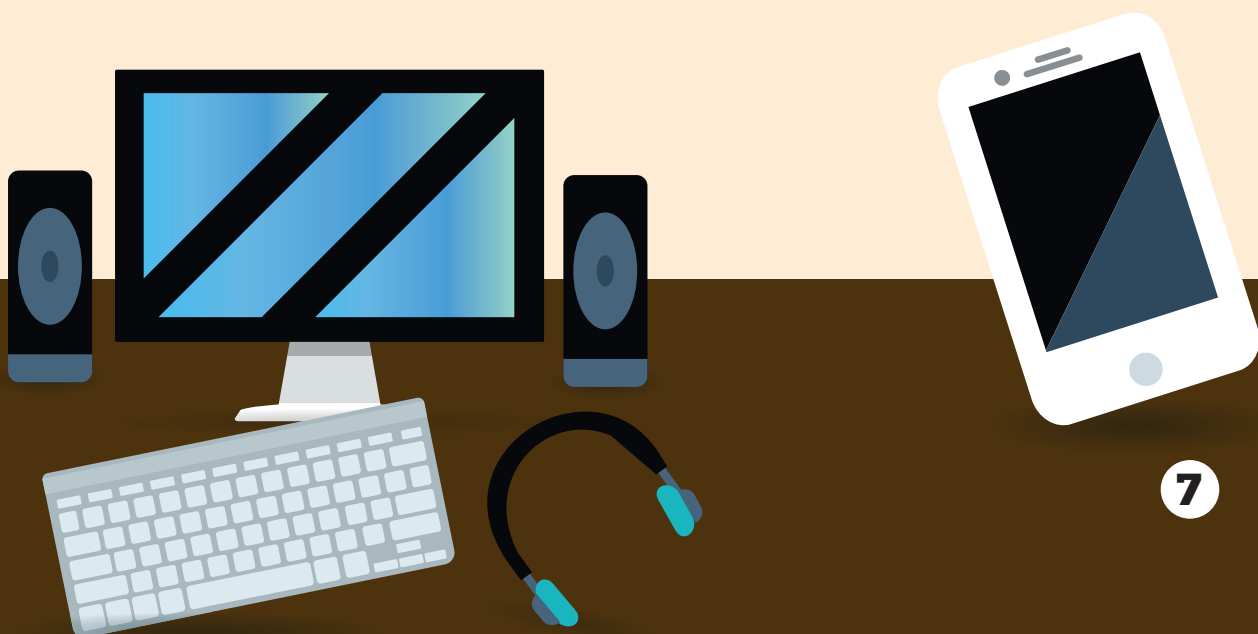
Voma tî lèm àlê' itum itaji. Wù n-tum a kòmbità,
fûyn, lidyò. Vòma nin sù ìwu ì nweyn jæ na wù
lzi alè' a Kòmbità.



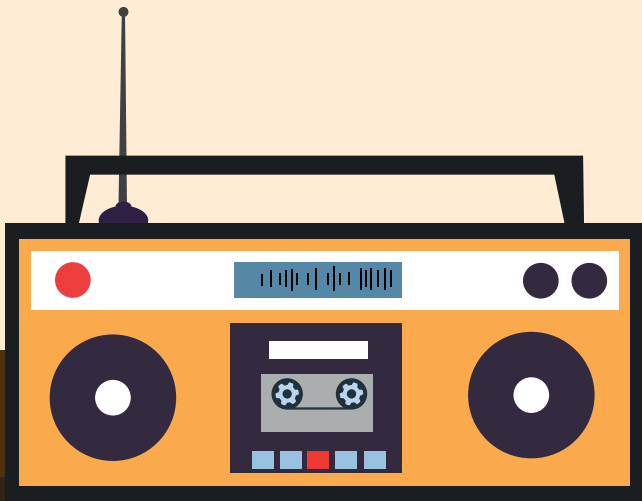
Gheli nin tum itaṅi alè' nì Vòma.
Kòmbità nìn keli alê' a leṅtini-a.
Yì n-keli ànki, fìgì, ikiṅ, nì nkfìsì.



Fûyn nèn fêl kî mî ta kòmbità.
Yî n-kelî kîmî ànlêntî, ànlàysî a gyâ, ànyvîttî
awo, nè ànlùmsî à.



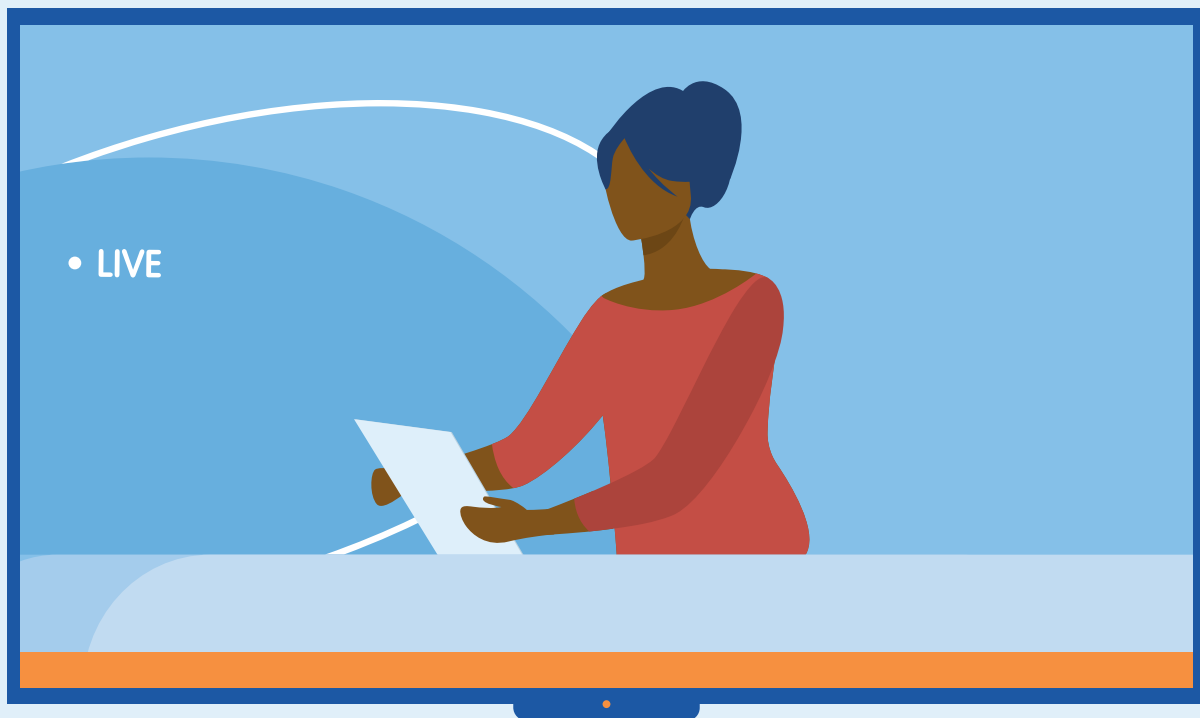
Lidyò kà' a yì na gha'a kèsa lâê.
Fûyn nèn Kòmbità nèn keli lidyò.
Lidyò nèn gha' ghi ki si là'ì awo.



Gheli nin fêl a ndô lidyò. Nô mi ndà nin fêl ki a
nweyn ilvi. Ghi n-jâŋ àwo a lidyò lziŝ a kòmbità.



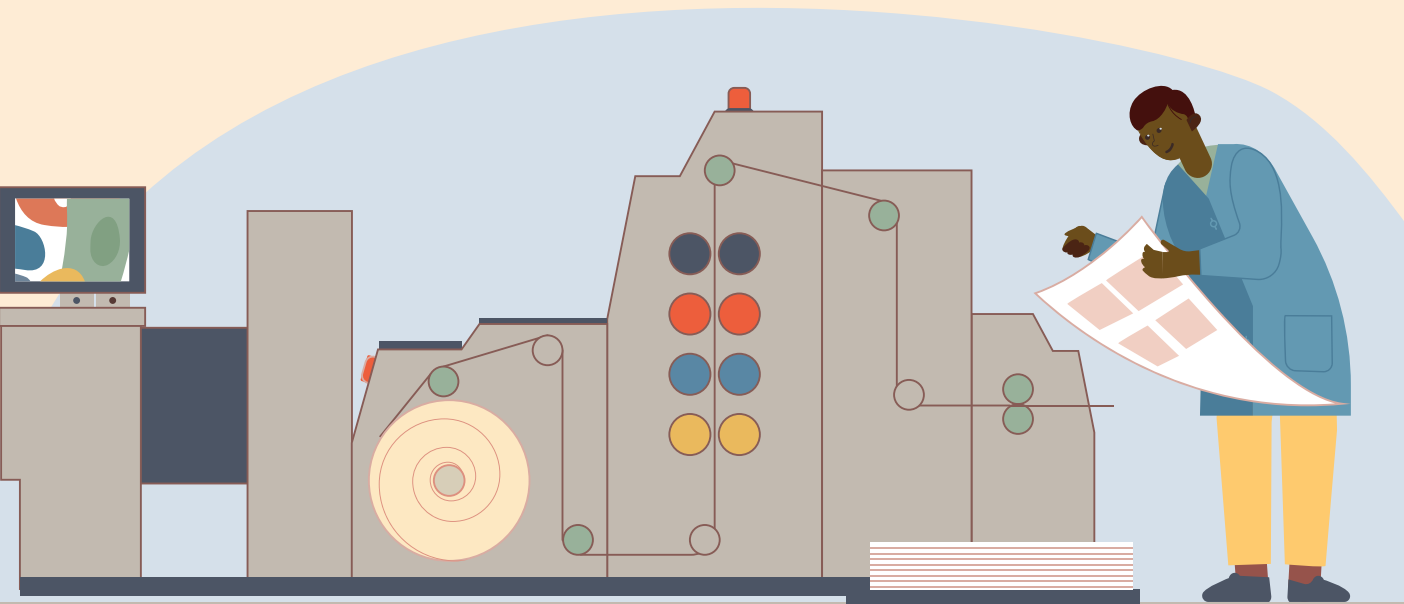
Tèlìvisyòyn n̄n yì kìmì àchì.
Yì n-ghì kìmì ta lidyò. Yì n-dyêyn òlìṅsì.



Ngêš nìn nyâ' sa' gha.
Wù n-kin sa' gha kè mĩlvĩ ìn jìm.
Ghelì nìn jân ñweyn na atunlì a ntè'.



Ndô sa' gha ìnyà'ini nìn ghi.
Gheli nìn fêl kî mî ta ghi fêl a ndô lidyò.
Ghi n-yâ' mî sa' gha fu a ndô lidyò.



Lobti nin nyû' àlê' adya' kòmbità ì zìtì.
Fûyn nê lidyò nèn boŋ keli kimi alê' adya'.
Mû nèn keli wi si kùm ì kòmbità, fûyn nê lidyò.



Gheli nin du'ì a tîla' taŋî dyânsi-à.
Àŋena nin taŋî a vidyò.
Kè nìn nî wu nà yeyna, fî yvî kè.

