



Setswalle sa Nnete

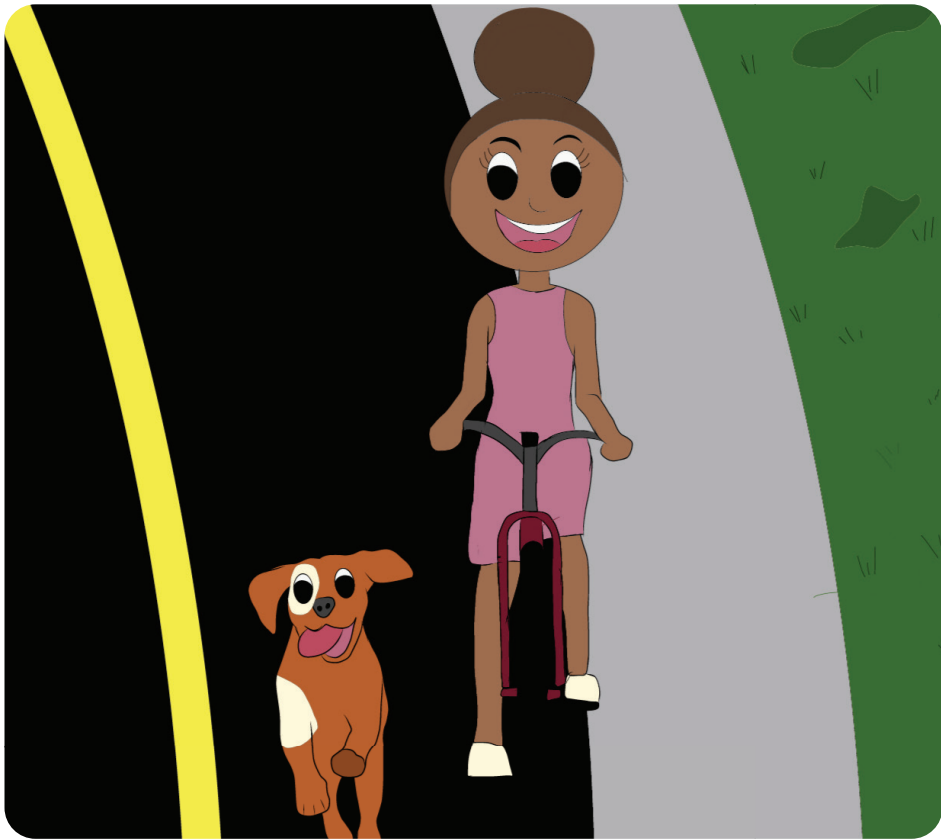


Elsie Raboshakga





Tswakae le ntja ya hae, Kgwara, ba tseleng.
Ba lebile mabenkeleng. Tswakae o palame
baesekele, ha Kgwara e matha ka thoko ho
yona. Tswakae le Kgwara ba thabile haholo
ka ha ba rata ho ba ka ntle ba boha botle ba
naha.





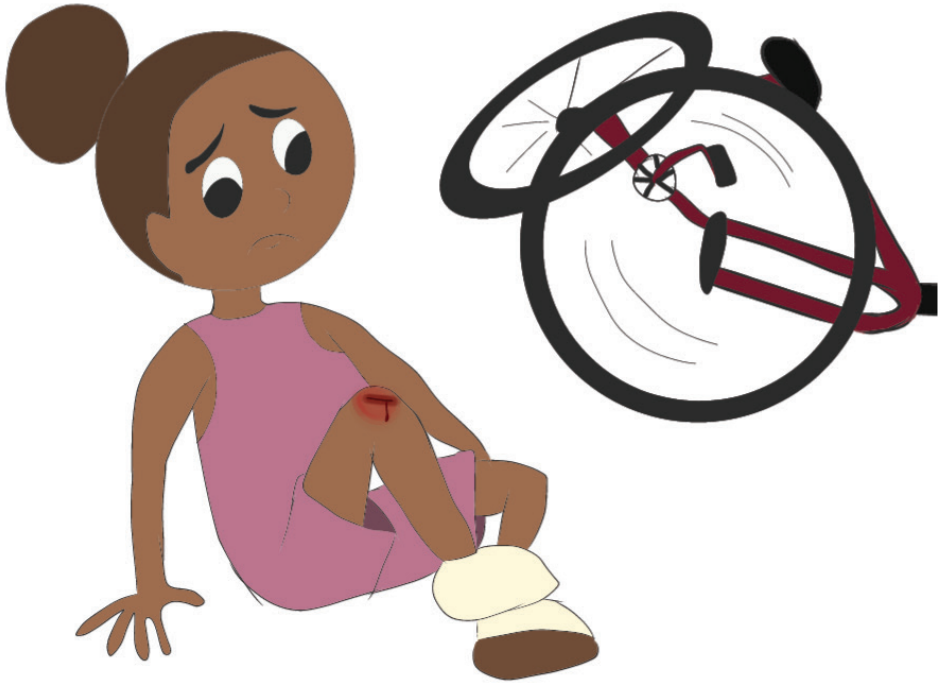
Tswakae le Kgwara e ne e le metswalle ya hlooho ya kgomo. Ba ne ba etsa tsohle mmoho mme ba ya hohle mmoho. Ba ne ba phela ka mokgwa ona letsatsi ka letsatsi. Tswakae o rata Kgwara ka pelo ya hae yohle. Kgwara le yona e rata Tswakae haholo.



Ba ne ba natefetswe ke letsatsi mme ba bonala ba thabile ho ba mmoho. Tswakae a tsamaya a phahamisa maoto a hae hodima baesekele. Kgwara yona e behile leleme ka ntle ditsebe di utlwa moya. Manaka a baesekele a qala ho kgwehla, a kgwehla. Joo! Ke ema jwang!

Tswakae a thula lejwenyana mme a wela fatshe.

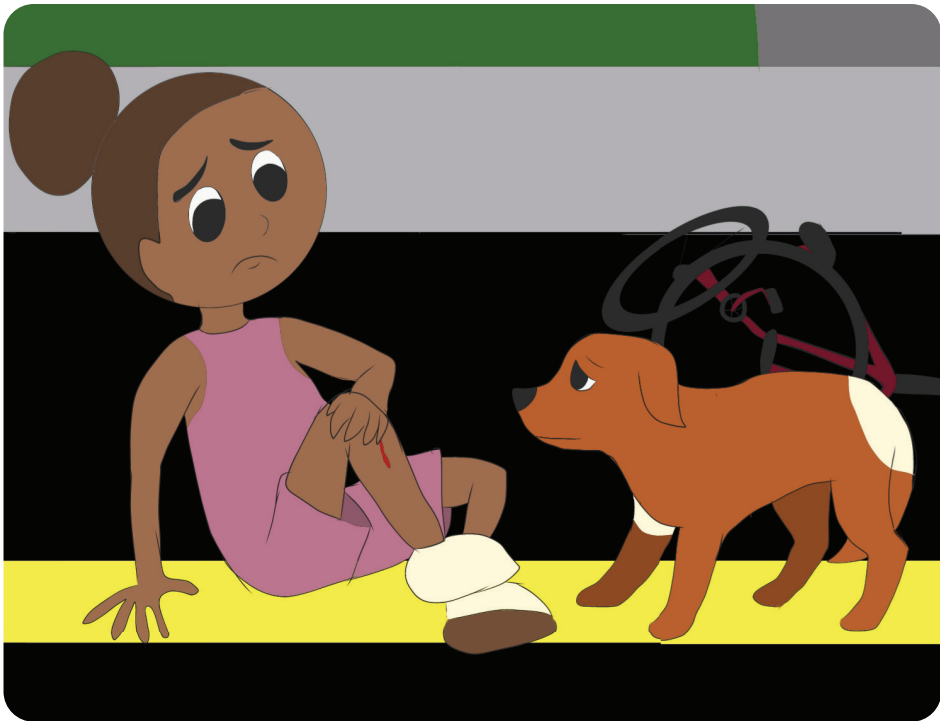




Baesekele ke ela e wela thokwana le yena.
Ao! Tswakae o lemetse lengweleng. O banala
a tswa madi. Kgwara ya mo sheba ya bona
hore motswalle wa yona o utlwa bohloko.
Tswakae o hloleha ho ema. Joo wee! Kgwara
e tsietsing! E tla thusa motswalle wa yona
jwang?



Kgwara ya bona bashemane, ya bohola e ba lebile. “A re balehe, ntja ke yeo e tlo re loma”. Ba baleha. Kgwara e tsietsing. Kgwara ya boela ho Tswakae, ya mo potoloha, ya mo potoloha e ntse a bohola.

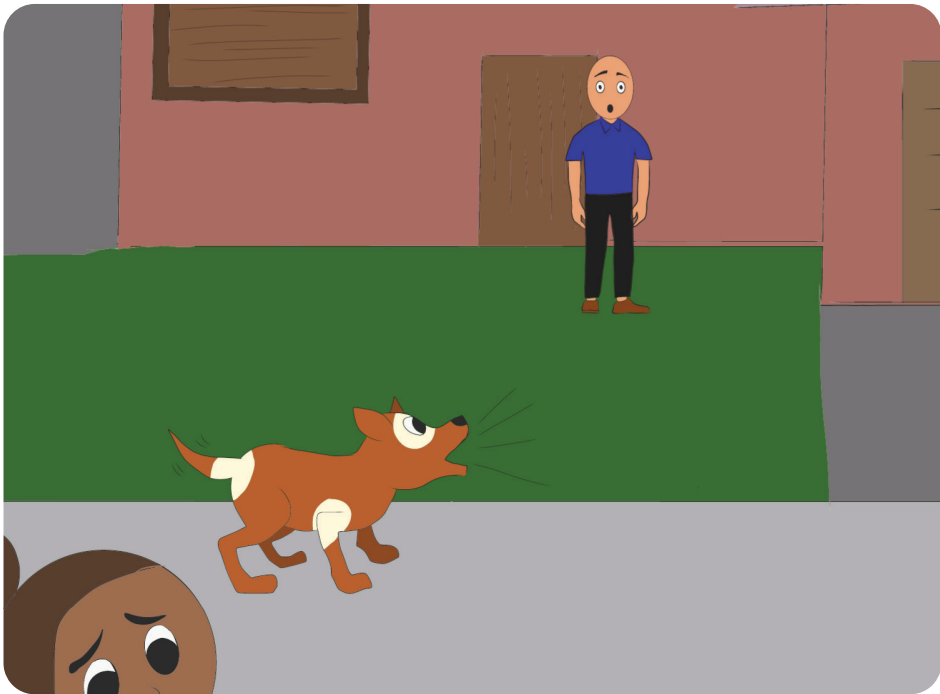


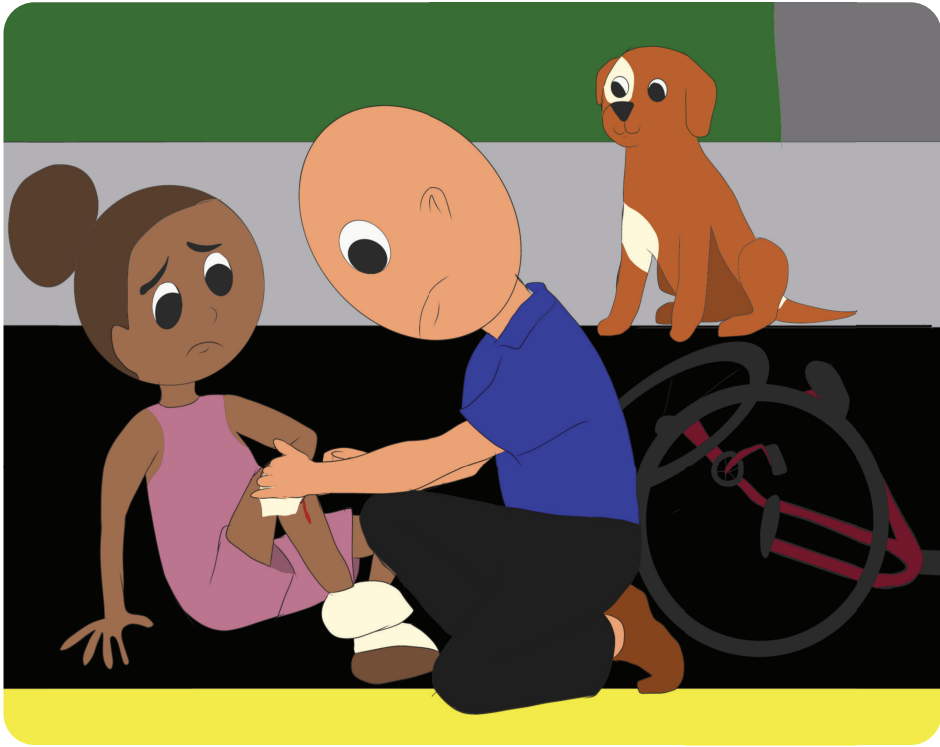


Tswakae o ne a wetse ka ntle ho jarete.
Kgwara ya bohola! Ya bohola. Mong a ntlo
a bula fesetere, a bona ntja e bohola. A e
hlokomoloha a kwala fesetere. Joo!! Kgwara
e tla thuswa ke mang? Ya boela hape ho ya
hlola Tswakae.



Kgwara ya boela hape pele ha ntlo, ya bohola, ya bohola, ya etsa lerata le leholo. Monga ntlo a tswa ka tlung a maketse ke ntja ena e boholang e sa phetse. A ema monyako mme a lemoha ngwana ya wetseng fatshe. A phakisa ho ya ho yena.





Monna enwa a lekola ngwana ho bona moo a lemetseng. Monna a lemoha hore Tswakae o mpa a lemetse lengwele. Hape o tswa madi. A hoeletsa mosadi ho tliša lebokosana la thuso ya pele. Mosadi a tswa a matha ka tlung a tshwere lebokosana la thuso ya pele. O ne a tshwere le sejana sa metsi a ho hlapa matsoho.



Kgwara e ne e potapota e batla ho bona hore molato ke eng. Ha monna a tla ka mona le yona e mo latela. Monna a lemoha hore madi a Tswakae a tswa a sa phetse. O ne a tlamehile ho etsa thuso ya pele. A hla a qalella hanghang.





Monna a nka sejana ho mosadi a hlapa matsoho. A bula lebokosana la hae. A nka dihanesikuni(dikausu tsa matsoho) a di apara. A hlokomela hore Tswakae o dutse hantle. Monna a beha masela a hlwekileng hodima leqeba la Tswakae mme a hatella hanyane feela.



Madi a nna a tswa, mme monna a beha lesela le leng hape. A tswela pele ho hatella leqeba le methapo ka menwana ya hae ho emisa madi. A beha lesela le hlwekileng hodima leqeba. Ha madi a sa emise a beha le leng hape.





Monna a dula a hateletse methapo ka menwana. A behile lesela hodima leqeba. A beha lesela le leng hape. A phahamisa leoto la Tswakae hore le be hodimo hore madi a emise ho tswa. O ile a hlokomela le hore Tswakae o ntse a dutse hantle.



Ka mora nakwana madi a emisa. Monna a hlapa matsoho hape mme a iphumola. A hlwekisa leqeba ka metsi le sesepa. A tlotsa moriana o thibelang dikokwana hloko. A nka masela a mang a tlamisa leqeba.





Nakong ena kaofela Kgware e ne e ntse epotoloha Tswakae. E tsoka mohatla e rata ho bona se etsahalang. E ne e bohola e sa phetse ho bonahala ha e utlwela Tswakae bohloko. Tswakae o ne a kgona ho bua mme a bua le yona kgafetsa. Monna a qeta ho hlatswa leqeba la Tswakae.



Batho ba ne ba kgobokane ho sheba se etsahalang. Monna a ba kopa ho tsamaya hore Tswakae a fumane moy'a. Monna a kopa mosadi ho isa disebediswa ka tlung. Mosadi ha a qeta a kgutla mme bobedi ba thusa Tswakae ho ema. Ba kena jareteng mme ba mo dudisa setulong.





Monna a botsa Tswakae hore o dula kae. Tswakae a mmolella, o ne a dula haufi le moo. Tswakae o ile a fana le ka dinomoro tsa mohala tsa mme wa hae. Monna a leletsa mme wa Tswakae mohala.



Batswadi ba Tswakae ba ne ba tshwenyehile ha ba bona a sa kgutle mabenkeleng. E ne e hlile e se hole le habo.

Monna a ithaopa ho isa Tswakae hae. A mo kenya ka koloing ya hae ya vene. A palamisa baesekele ya Tswakae ka mora vene. Kgwara a dula pela Tswakae mme ba leba hae.





Ba fumana batswadi ba Tswakae ba ntse ba rabaraba ka ntle ke ho tshwenyeha. Ba ne ba nahana hore ngwana wa bona o lemetse haholo. Mmatswakae a thaba ho bona vene e kena ka heke. A hla a bona ka Kgwara a hlahile fenstereng.



Monna a theola Tswakae le baesekele.
Kgwara ya ipetsetsa ka ntle ya mathela ho
Mmatswakae. E ne e ntsee bohola nako
ena yohle. Monna a hlalosea batswadi
ba Tswakae se etsahetseng. Ba ile ba mo
leboha haholo ka ho thusa ngwana wa bona.
Ba phaphatha Kgwara hloho ho mo leboha.

