



Amina itokeng Abei. Arai ng'esi ikoku ni eking'aren
anawi kang'ina.





Arai Abei ikoku na elakara apak daang. Amina
ng'esi aeo ka akidong'are.





Etatamene apakeng ng'esi. Ebala, epedori monan
Abei tarau akaeon nakunonoit.





Apak na elalaa etich a itokeng, adakene Abei ikoku.
Anupit itokeng ng'esi anakiting ikoku.





Apei kolong'it aponi tamarae Abei kape yau
ng'akile a ikoku alokai. Aya ng'akile tooma lotwo.





Abu Abei kipung'ar atipei toloma kai. Torukau etwo ineno anarotot a akai.





Enenekinitoe etwo kidiama noi. Togogong'er
alachun etwo ng'olo kaneni.





Abu Abei kicheede sodi todolio etwo ng'olo.

Nakaneni abu etwo tachakun kop.





Kielar etwo tobukor ng'akile kop. Abu Abei tong'oo
lokojokon.





Kidokok Abei ng'akan nakou kikalou ekililing'at.

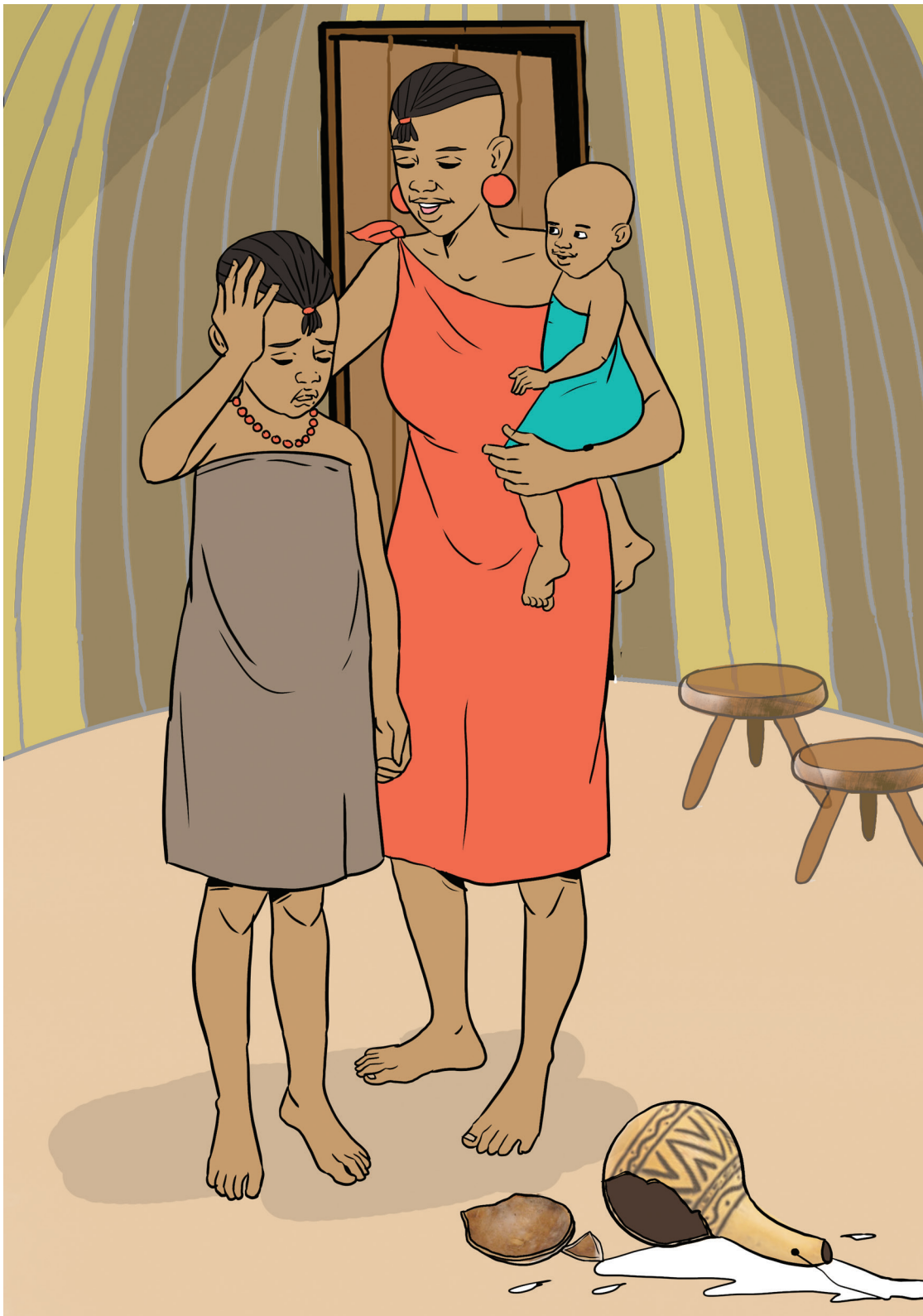
Ayeni atamar eng'oi itokeng ng'akiro ng'una.





Kidar itokeng ng'esi tobur. Sodi itokeng tolot
tasaka ng'akile ng'esi alope.





Torukaunae Abei, etwo lobwang'ang ka ng'akile na abukoro. Toting ng'esi akan a Abei dio kisililing.

