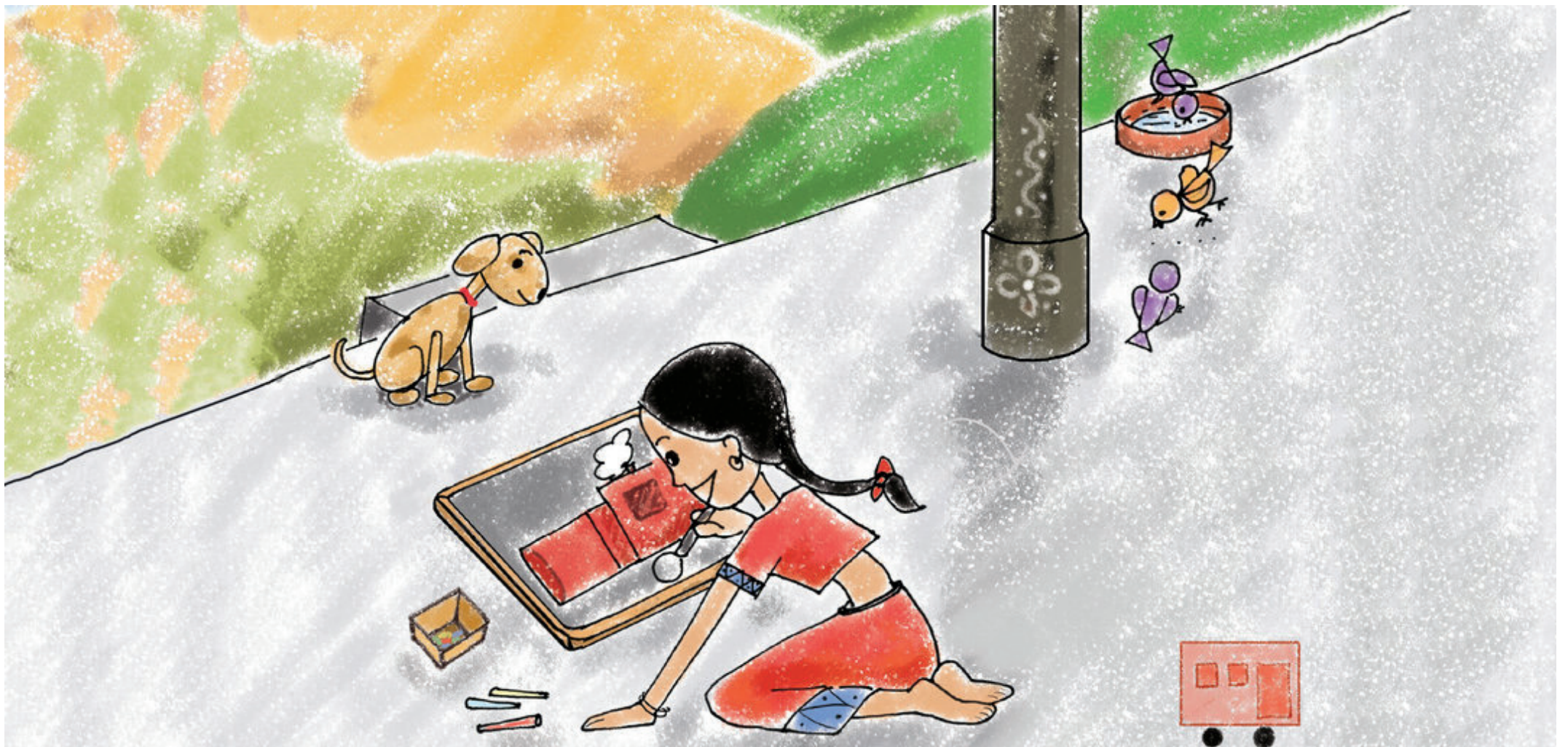




Nanhi prit son ardoise et sa craie.
Elle voulait dessiner un long, l-o-n-g train.



Nanhi a d'abord dessiné une locomotive avec beaucoup de fumée, pour le long, long train.



« Oh zut ! Où vais-je maintenant dessiner les wagons ? » se demanda Nanhi qui n'avait plus de place sur son ardoise.



Nanhi posa l'ardoise et la craie sur le sol et se mit à réfléchir.



Elle dessina un wagon sur le sol. Puis un second, puis un autre, un autre, un autre...
Nanhi continua de dessiner...



... jusqu'à ce qu'elle n'ait plus de craie.
Nanhi se leva et regarda. Waouh !
Son train était aussi long que la véranda !



Et le train Chhuk-Chhuk-Chhak de Nanhi s'en est allé ici et là-bas, très loin !

