



Voici Natabo. Elle a six frères.



Ses parents lui donnent un petit pot. Elle l'aime beaucoup.



Un jour, ses frères
cassent le pot.



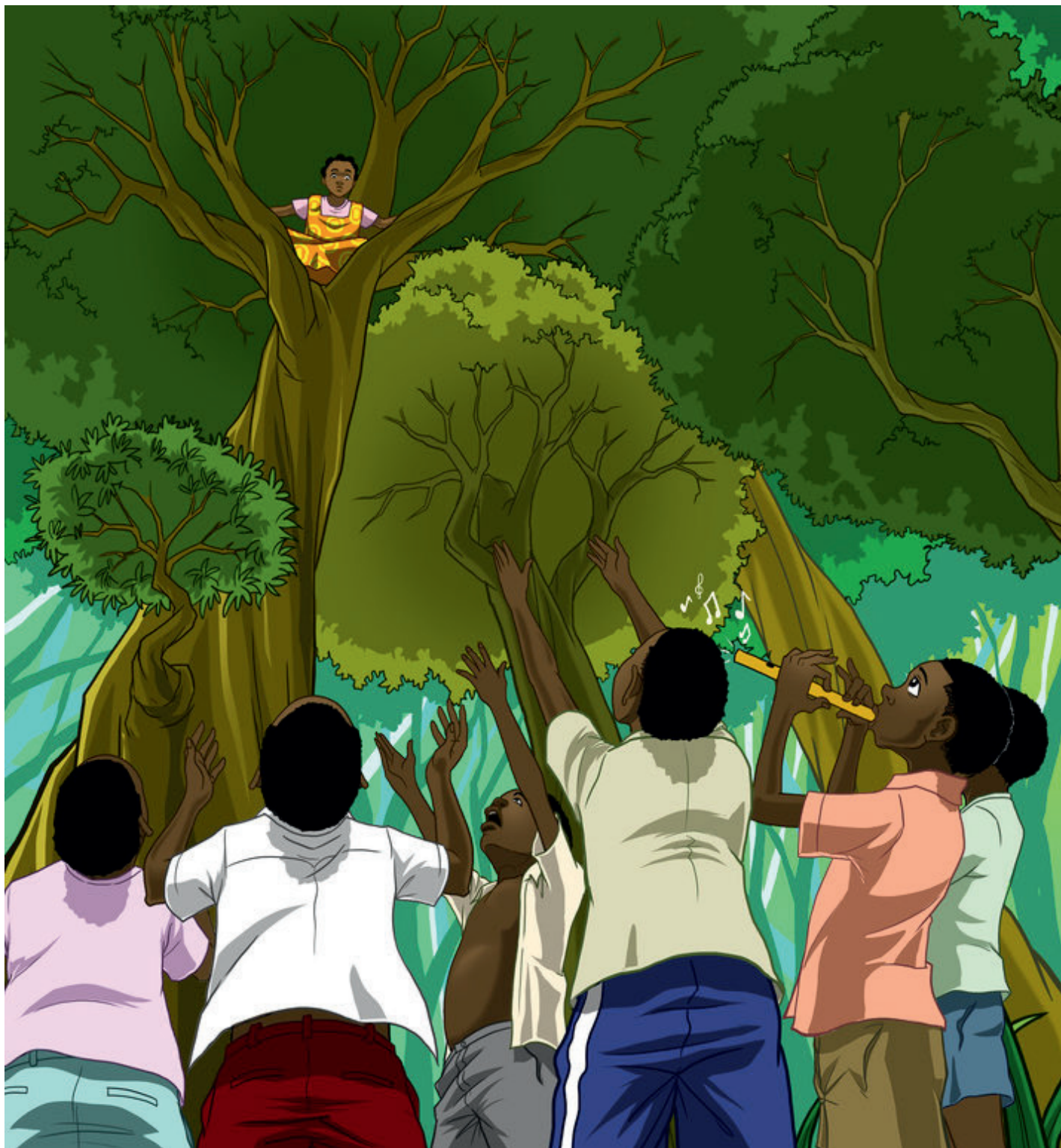
Natabo ne retrouve plus son pot. Elle pleure et pleure.



Natabo s'enfuit. Elle grimpe sur un grand arbre.



Ses parents la
trouvent.
« S'il te plaît
redescends »,
demandent-ils.



Ses frères chantent :
« Descends, s'il te
plait ».



Natabo se moque
de leur chanson.



Alors l'amie de Natabo vient. « Descends s'il te plait » chante-t-elle.



L'amie de Natabo chante jusqu'à ce qu'elle descende de l'arbre.



Les amies marchent
jusqu'à la
maison ensemble.



Tout le monde célèbre le retour de Natabo à la maison. Natabo reçoit un nouveau pot !

