



Le roti est un cercle.



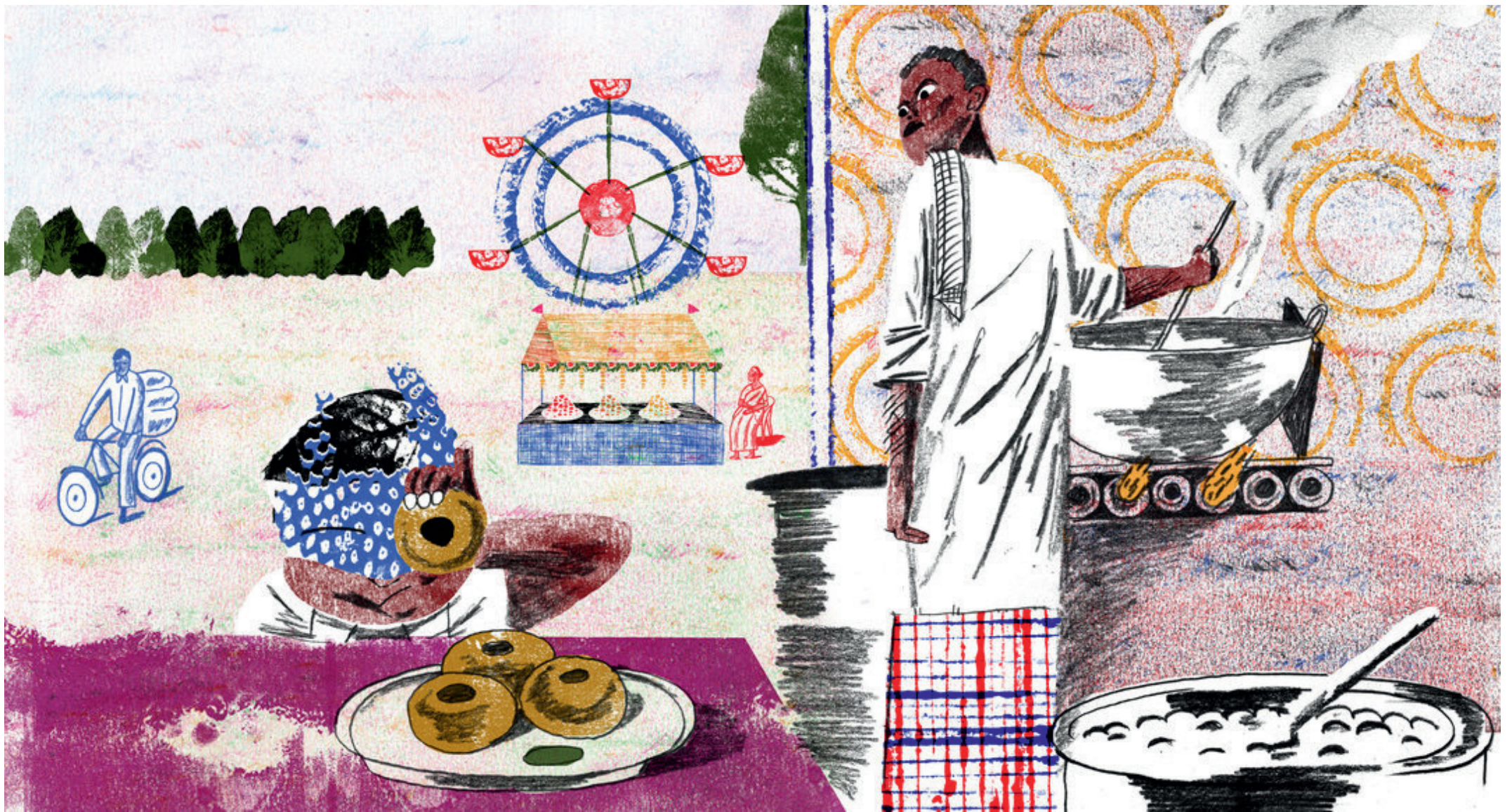
Le pain pakoda est un triangle.



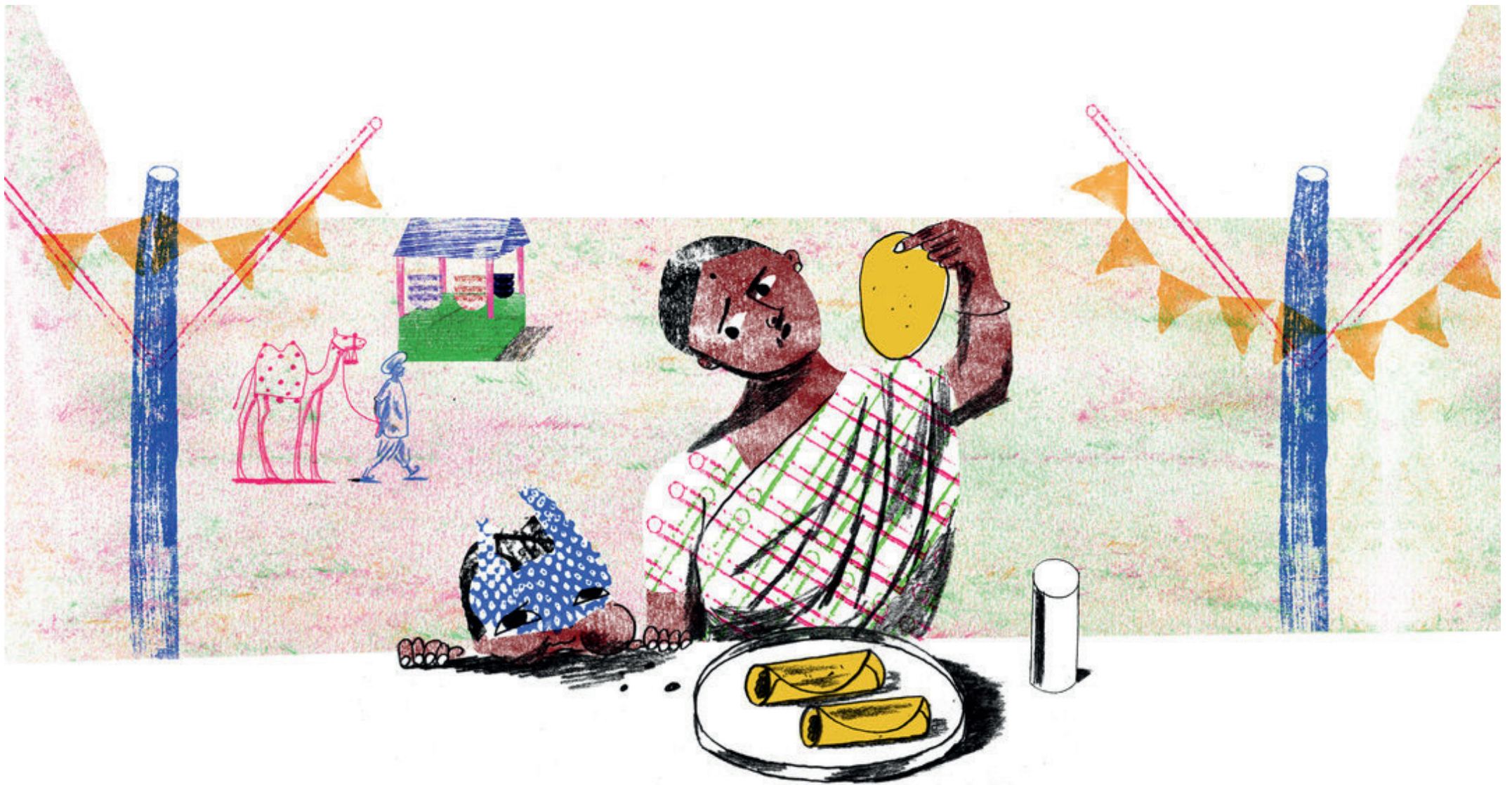
Le Barfi est un carré.



Le Chakli est une spirale.



Le Vada est un rond.



Le Patishapta est un cylindre.

Patishapta est un plat sucré bengali à base de farine raffinée, de noix de coco et de jaggery.

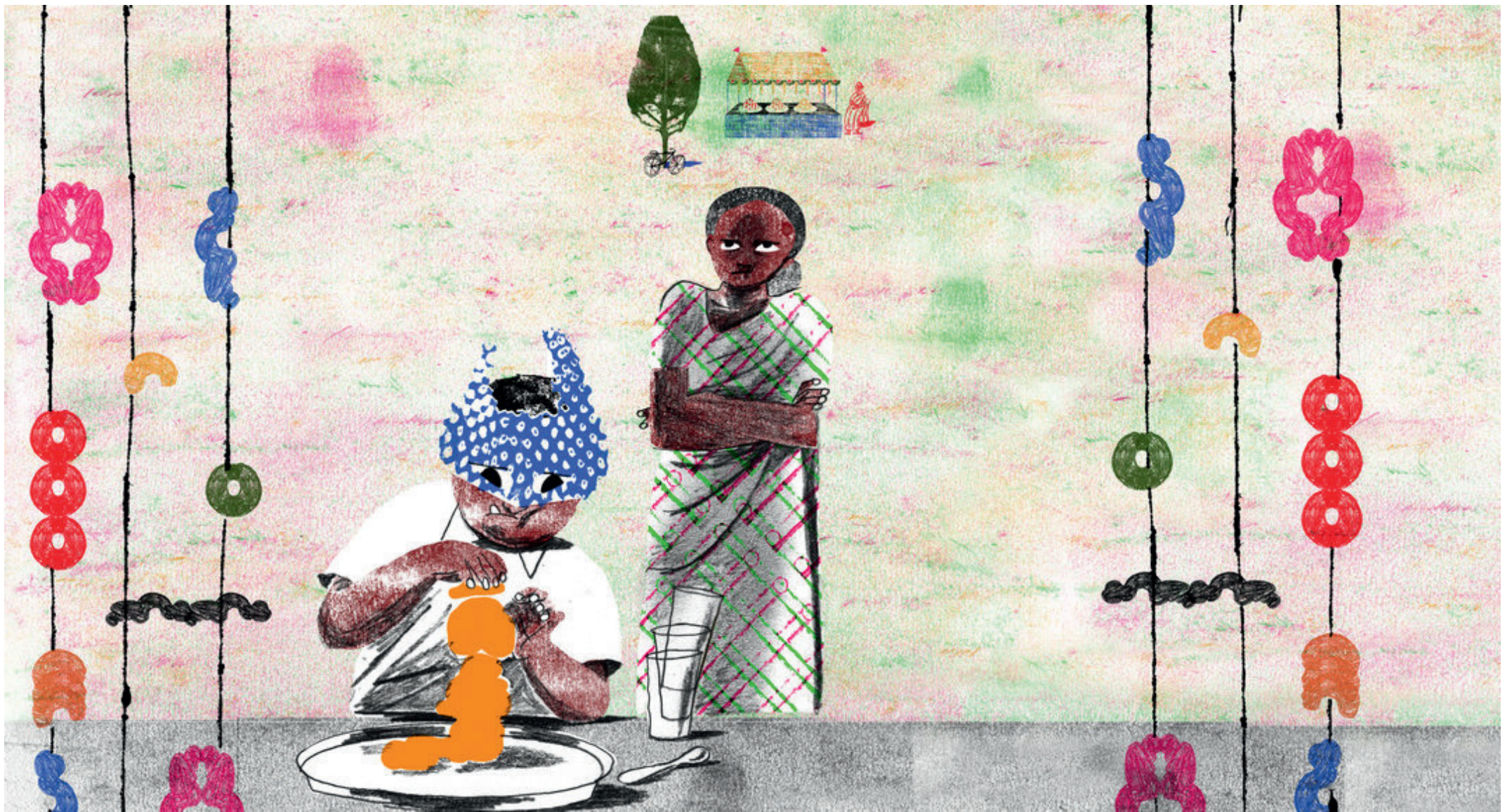


Le Pomfret est un hexagone,  
quand il est coupé au milieu.



Le Dosa est un cône  
quand  
le bout est plié





Le Halwa n'a pas de forme.  
Il prend la forme que vous lui donnez.



Ils s'assemblent et  
deviennent un  
monstre alimentaire .



Je poursuis le monstre alimentaire autour de l'assiette.

Et le mange en mâchant , en croquant, un craquement, et un smack!

