







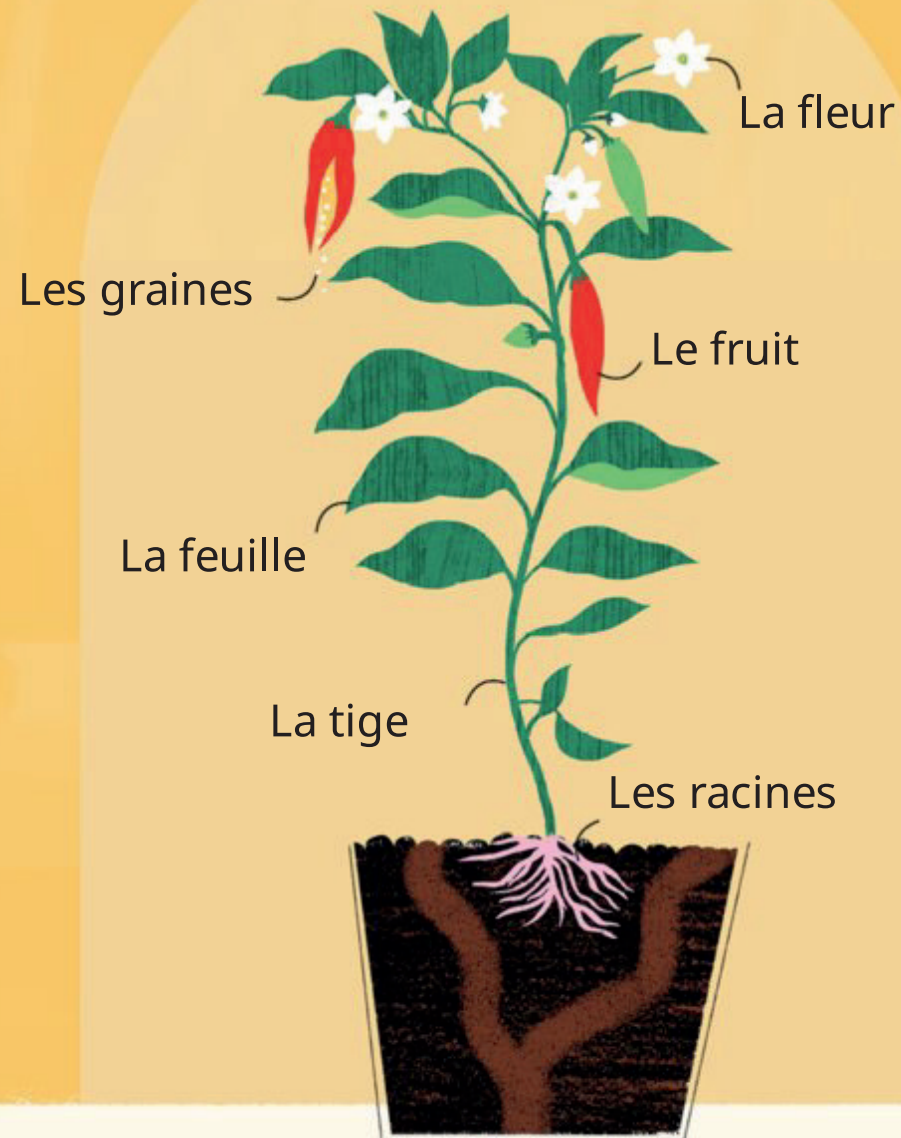






Les parties d'une plante

Regardez une plante de près.
Ses racines sont sous le sol.
Ses feuilles, ses fleurs et ses fruits poussent sur la tige, au-dessus du sol.
Voici les principales parties d'une plante :



Toutes les plantes abritent de nombreuses formes de vie comme les vers, les insectes et les araignées.

Les fourmis et les pucerons sont souvent vus ensemble sur les plantes.

Les vers de terre vivent autour des racines et maintiennent le sol en bonne santé.

Les abeilles coupeuses de feuilles utilisent des morceaux de feuilles pour construire leurs nids.

