



Mo motseng wa Masoyi, go ne go le mosetsana yo o botlhale a bidiwa Nomusa.

O ne a nna le kokoagwe, yo e neng e le molemi wa mmidi.

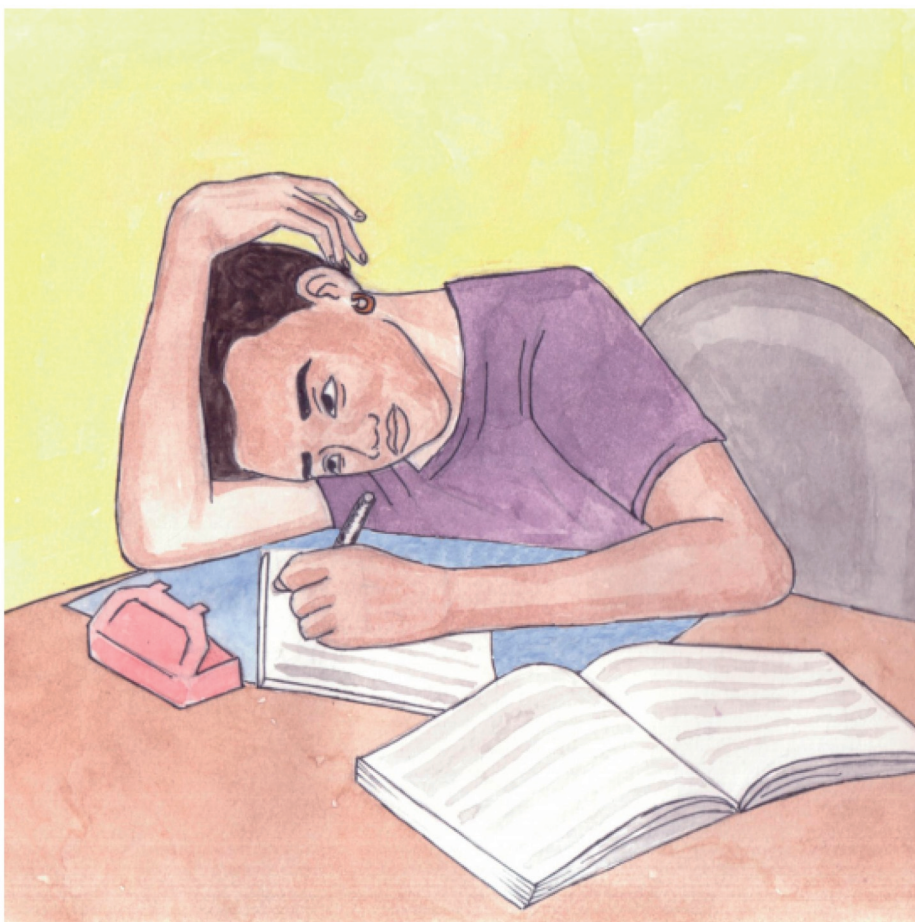
Batho ba bantsi mo motseng ba ne ba sa kgone go buisa le go kwala. Ba ne ba itshedisa ka temo.



Nomusa o ne a rata go tsena sekolo, kokoagwe o ne a le motlotlo ka ene.

Tsatsi le letsatsi fa a tswa sekolong, kokoagwe o ne a mo naya ditiro tsa gae go di dira.

O ne a tshwanetse go koba dikgabo le dinonyane tseo di neng di ja dimela.



Go ne go le thata gore Nomusa a kobe dikgabo le dinonyane thapama yotlhe.

Dinako dingwe o ne a sa kgone go fetsa tiro ya sekolo.

Bana ba bantsi mo motseng ba ne ba fetwa ke malatsi a sekolo ka lebaka la gore ba ne ba ya masimong letsatsi lotlhe.



Fa nako e ntse e tsamaya, Nomusa o ne a lapisiwa ke go koba dikgabo le dinonyane mo tshimong.

'Ke na le kakanyo e e bothale,' a nagana.



Nomusa o ne a bofaganya dikotana ka kelotlhoko.

O ne a apesa dikotana tseo ka hempe ya gagwe ya tiro, mme a bofa mosese mo bogareng.

O ne a emisa dikotana mme a baya hutshe ya gagwe ya tiro godimo ga tsona.

E ne e le setshosa!



Nomusa o ne a baya setshosa seo mo gare ga tshimo.

“Se se tla tsaya legato la me fa ke santse ke dira tiro ya sekolo. Koko o tla nagana gore ke mo tshimong,” Nomusa o ne a inyenela.



Tsatsi le letsatsi fa a ya masimong, o ne tsaya kgetsana ya gagwe ya sekolo ka bokhukhuntswane.

O ne a nna ka diaparo tsa gagwe tsa sekolo mme a apese setshosa diaparo tsa gagwe tsa tiro.

Fela, tiro ya gagwe ya sekolo a e dira fa tlase ga setlhare.



Malatsi a tsamaya Nomusa a nagana, “Koko ga a kitla a lemoga ka leano la me le le bothale.”

Nomusa o ne a itumetse le go gakgamala ka nako e le nngwe.

Dikgabo le dinonyane ga di a tsenda mo tshimong ya mmidi.





Thapama nngwe kokoagwe Nomusa a ya kwa tshimong go kgetlha mmidi.

Tshimo e ne e didimetse. Go ne go se dikgabo tota le dinonyane di se teng.

Koko a inagana, "Nomusa o dira tiro e ntle thata."



Koko o ne a goeletsa, “Nomusa! Nomusa! O kwa kae?” Go ne go se karabo.

Mme a bona setshosa mo gare ga tshimo, se apere diaparo tsa Nomusa!



Fa koko a lemoga se Nomusa a se dirileng, o ne a le motlotlo ka setlogolo sa gagwe.

O ne a nagana, "Ke botlhale se. Setlogolo sa me ga se tlhoke go tsena mo tshimong go koba dikgabo le dinonyane."



Mongwe le mongwe mo motseng o ne a rata kakanyo ya ga Nomusa. Botlhe ba simolola go dirisa ditshosa mo masimong a bona.

Ditshosa di ne di kobela dikgabo le dinonyane kgakala le masimo.

Mme bana botlhe mo motseng ba ne ba kgona go ya sekolong.