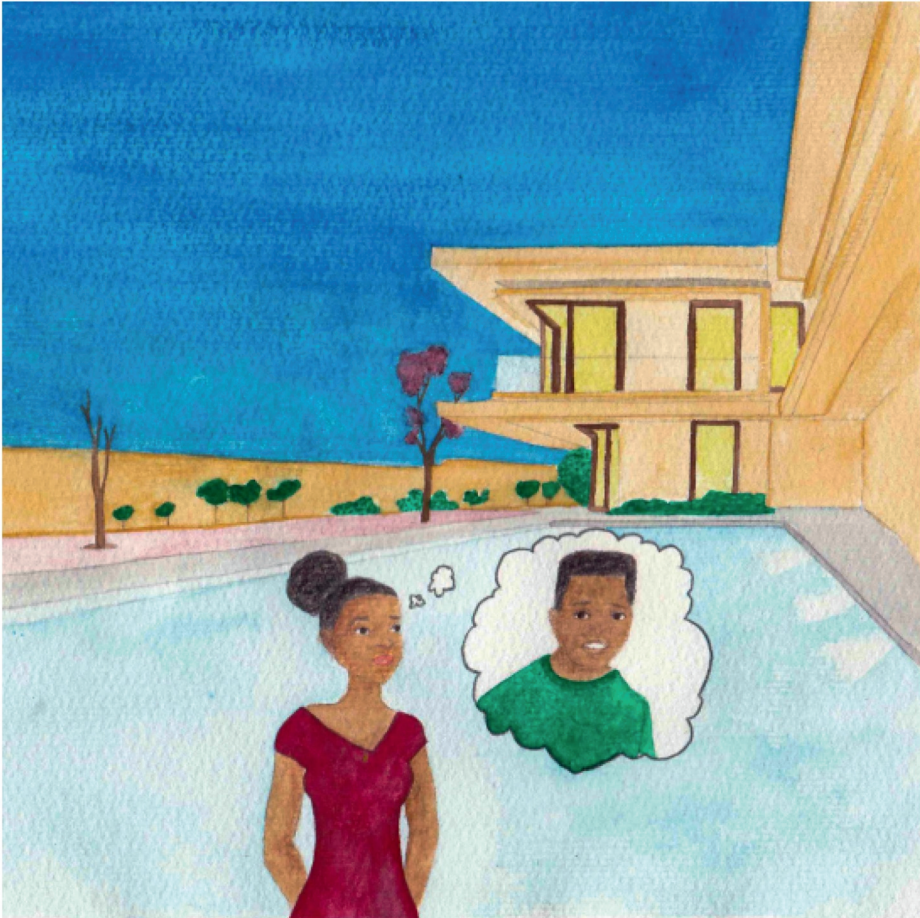




Ɖoroboni ya hashu, ho vha huna mufumakadzi wa mupfumi  
we a vha a tshi pfi Alina.

Alina o vha a tshi dzula nguni khulwane ya manakanaka  
fhetu ho nakaho.

O vha o swikelela zwinzhi, fhedzi o vha a songo takala.



Liñwe guvha Alina o vha a tshi khou monamona dzharatani ya hune a dzula hone.

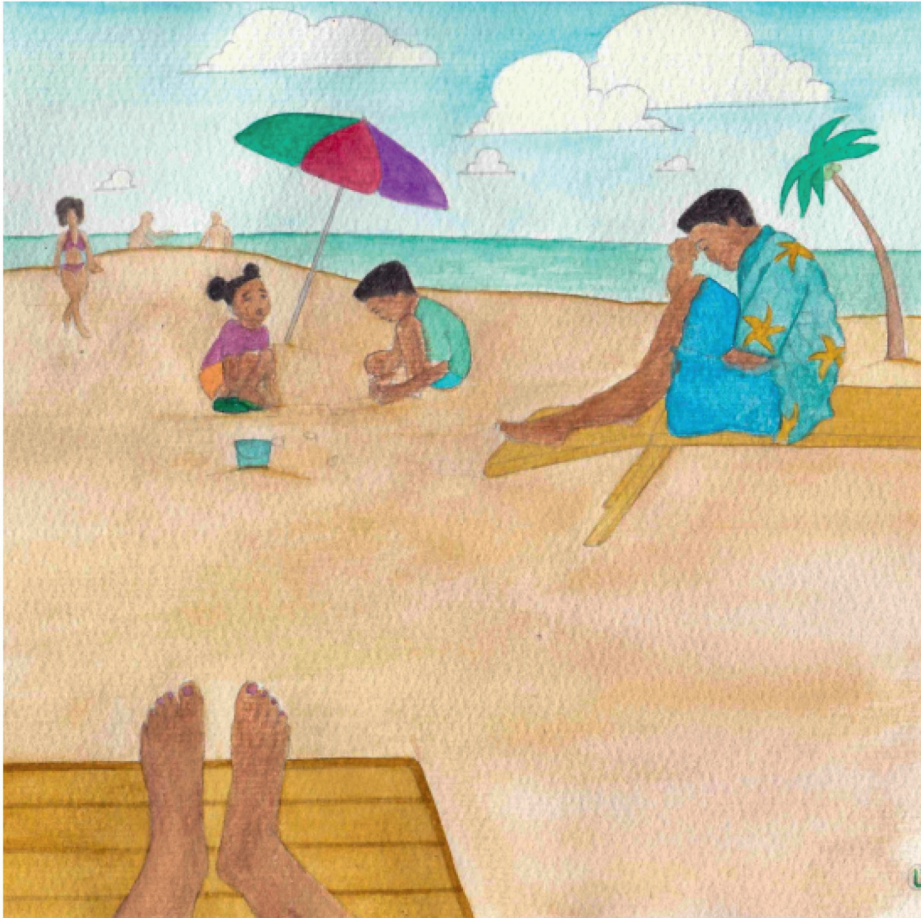
A setshelela musi a tshi humbula u ri, “Ndi nga takalela u țangana na vhathu vhaswa. Khamusi ndi nga wana khonani ntswa arali nda ya holodeini. Khamusi ndi nga țangana na muthu o khetheaho.”



Alina a dzudzanya u ya holodeini fhethu hu re na lwanzhe lwo nakesaho shangoni ɓa hawe.

O vha o takala vhukuma musi ɓuvha ɓa lwendo ɓi tshi swika.

O ɓavhanya a dzudzanyea hodelani ye a swikela khayoy u itela u ɓiphina nga madalo awe henefho fhethu ho nakaho.



Alina o ġiawetshela o baġama khunzikhunzini ya lwanzhe. O lavhelesa vhatu vho dalaho henefho.

Nga u ʒavhanya a vhona munna a re na vhana vhavhili. Muṭa wonoyo wo vhoneala u sa khou ḡiphina.

Vho vhoneala vha songo takala. Vhana vho vha tshi khou tamba vho sokou duu!



Alina o ðivhudzisa, “Ndi ngani vho t̃ungufhala ngeno vhe fhethu ho nakaho ngaurali.”

Nga murahu, o vha a tshi khou bambela bambeloni ǀa hodelani musi vhana vha onouǀa munna vha tshi ǰa u bambela.

Alina o vha a tshi ǰoǰa u vha ðivha, a thoma u amba navho.



Madzina avho ndi Karemba na Kazungu.

Vho vhudza Alina uri ndi holodei yavho ya u thoma u bva tshee mme avho vha lovha.

Alina a tshi țangana na khotsi avho, o vhona vhuțungu ha u lovhelwa mațoni avho.

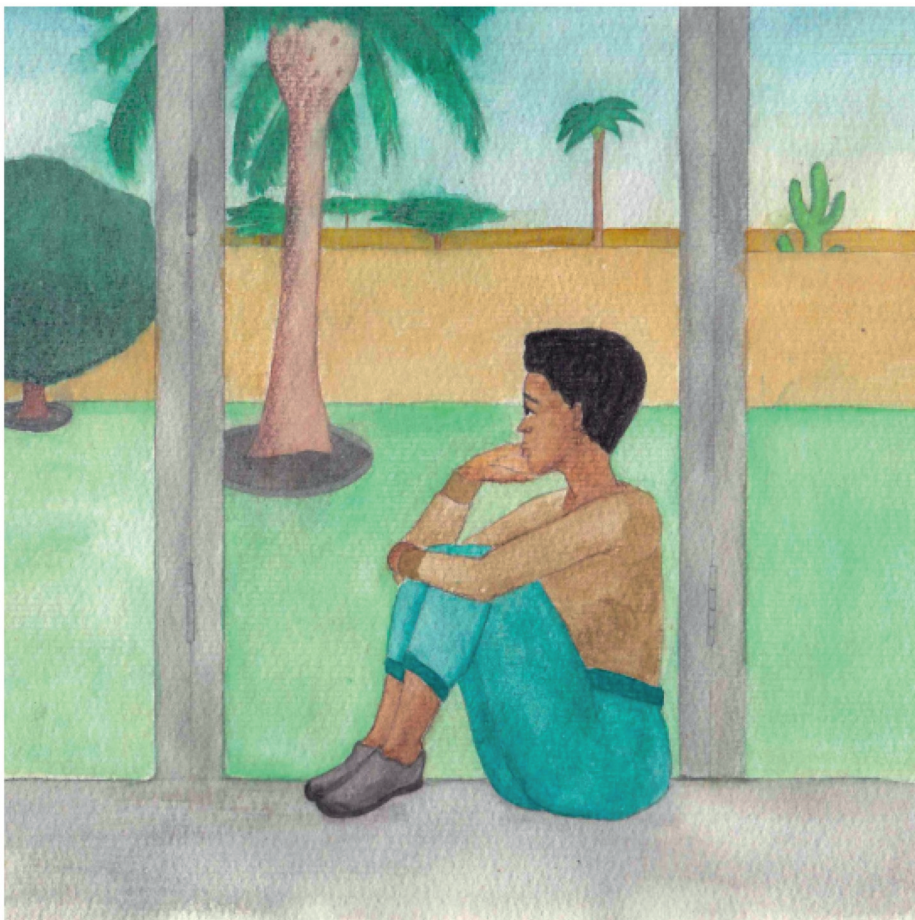
Dzina țavho ndi Clemens.



Clemens, Alina, na vhana, vho vha vha tshi vho ṭwa vhoṭhe.

Karemba na Kazungu vho vha vha tshi takalela u tamba na Alina khunzikhunzini ya lwanzhe.

Alina o vha gudisa u luka manngi nga maṭari, na u fhaṭa nṅu nga muṭavha.



Maḡuvha a pfuka zwavhuḡi vho ora ḡuvha.

Alina o vha a sa ṭoḡi u vhuyelela hayani hawe ho no bora.

O humbula a ri, "Holodei yanga i khou fhela. Khamusi arali nda dzula maḡuvha o engedzeaho, ndi nga si pfe vhuṭungu?"

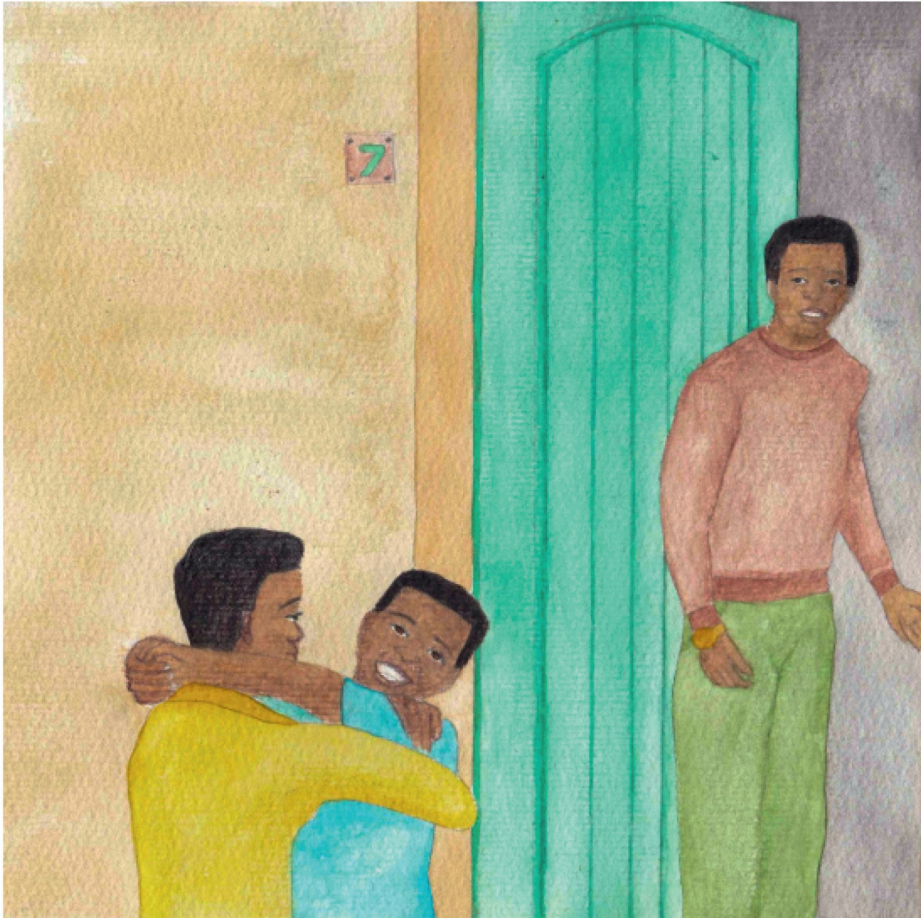




Nga eneo madekwana, o pfa u nga hu na muthu ane a khou khokhonya. Musi a tshi vula vothi, Karemba na Kazungu vho vha vho ima henefho.

Vha amba mazha vha ri, "Ri khou ṭoḡa uri vha vhe mme ashu!"

Alina o vha a sa ḡivhi uri a ri mini.



Musi vho no amba, Alina a țuwa na Karemba na Kazungu kamarani yavho.

Musi Clemens a tshi vhona vhana vhawe vho takala musi vhe na Alina, a setshelela. Alina a kuvhatedza vhana a ri vha eđele zwavhuđi.

Alina a humbula a ri, “Ndo țangana na vhatu vhararu vho khetheaho.”



Nga matsheloni, Alina a ya zwiḽiwani zwa nga matsheloni na Clemens na vhana vhawe.

Karembo na Kazungu vha sedza Alina vhe na fulufhelo musi a tshi dzula fhasi.

Clemens a vhudzisa a tshi khou setshelela musi o sedza vhana vhawe, "Naa hu khou itea mini?"



Ñwaha muñwe na muñwe, vha ya lwanzheni u pembelela u țangana havho lwa u tou thoma.

Vha tamba mađini, vha fhața nđu dza muțavha sa zwe vha ita musu vha tshi țangana lwa u tou thoma.