

Sábáŋgáné wúma

Duálá



Auteur : Soppi Ebondji Louise

Illustrations : Maureen Etondi


Design : Victoire Samè

Ó mundi mwá 'Bomɔɔ, bato bésē, bá tá munyenge.
Myelé mí tá wúma na wúma té.
Ówásē á myelé, bato bá tá bā kasa ηǵǵ.



Ḑato bá tá bā bolane beduka ónyólá
madíbá na mŭla. Ḑá dí tá jŭta.
Mabóa má tá pásá.






Nyama í tá ō beyídí ná b́oo.
Tonjo e tá ē lóndá na śue ná b́oo.

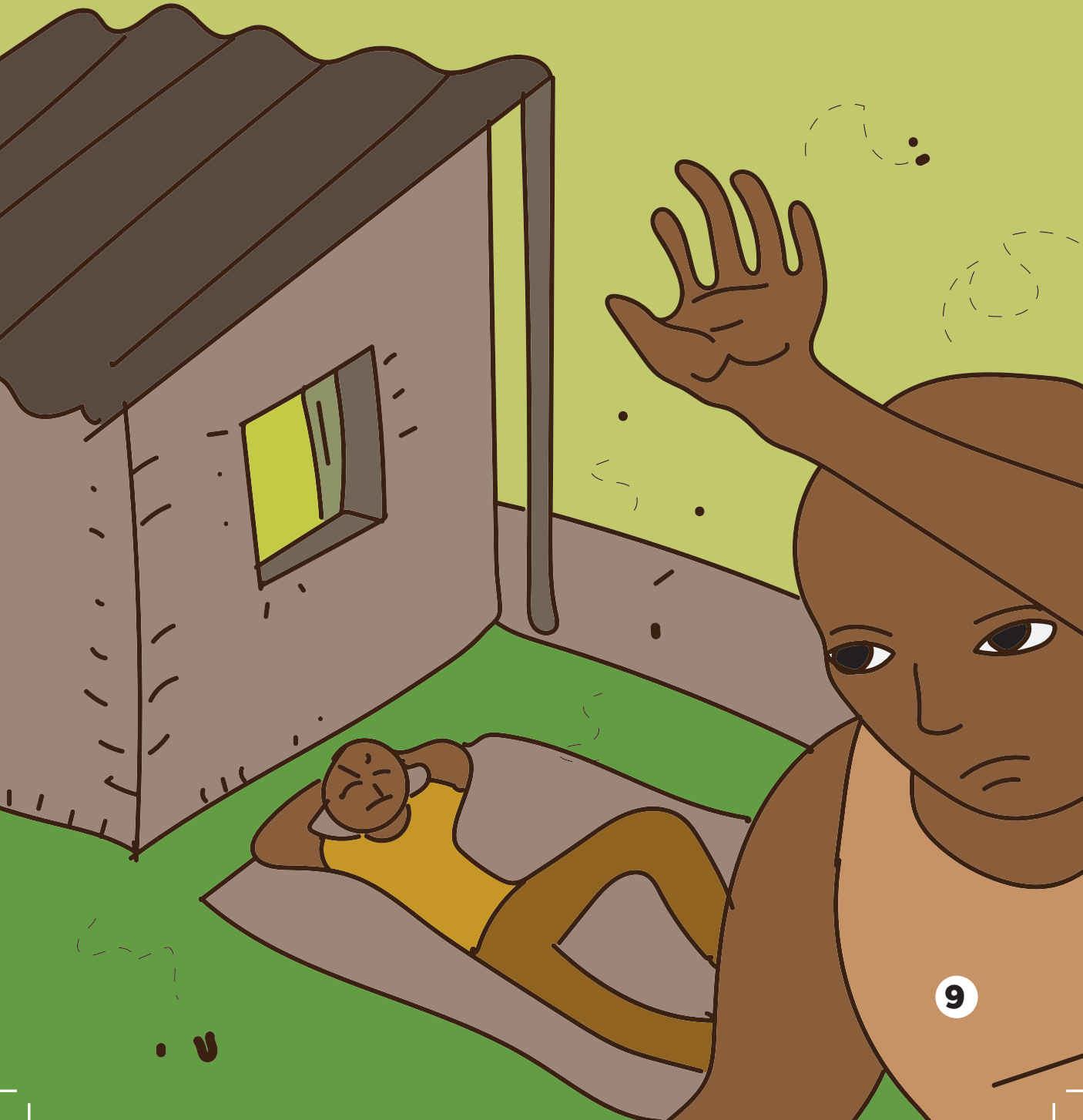
Tatân, bato bá maboláné ndē bepósí bá plastik.
Bíto bá mawúlélé maḍá ó plastik.





Dio dínđēne lá bebóngó dí pói ó mundi.
Dí ké bebóngó .

Wéngē, Wúma yésē yí e nā wóm. Bato bá sí
bên wúma á mulɔ̀kɔ̀. Wéyá í tómbíse dimene.




Njay ni ená é bwá moto ébánjá, súde na nyama í sí mēnene pé. Bato bá masá ndé dā dí sí mabúsa mwěnyá.

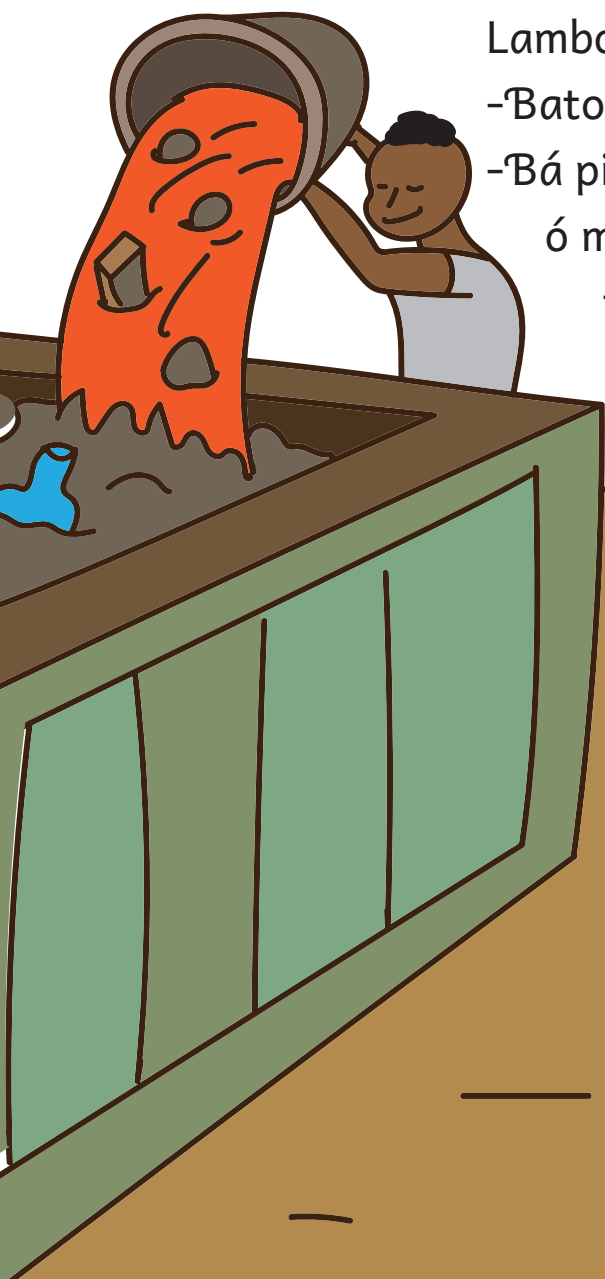


Mwanedi a t́yíse dikáló ó kotele bato bá mundi b́ésē na mio má beboló. Bato b́ésē bá kotóme ó mbóa á janea ó wasa ńení bá enōná bá sábangáné wúma.





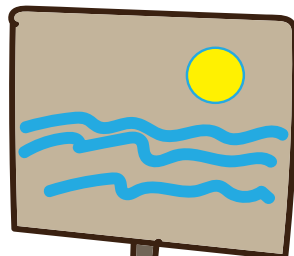
Lambo dí lóndé mábă:
-Bato bá sí boláné
pé plastik.
-Bá pimbe mbindo ó
makundu séto ó misímá
má madíbá to ó tongo.



Lambo dí lóndé mábă:

-Bato bá sí boláné pé plastik.

-Bá pimbe mbindo ó makundu séto
ó misíma má madíbá
to ó tongo.



Lambo dí lóndé málálo:

- 'Bá sí boláné mumu ó òpúlí mwá b́wá lá śúe.
- 'Bá sí nyám̀sé madíbá, wéyá nn.

