

# Haa luumo Marwa

Fulfulde



*Auteur: Assinko Mana Daniel*

*Illustrations: Nsana Madou Yannick S.*

*Design: Victoire Samè*

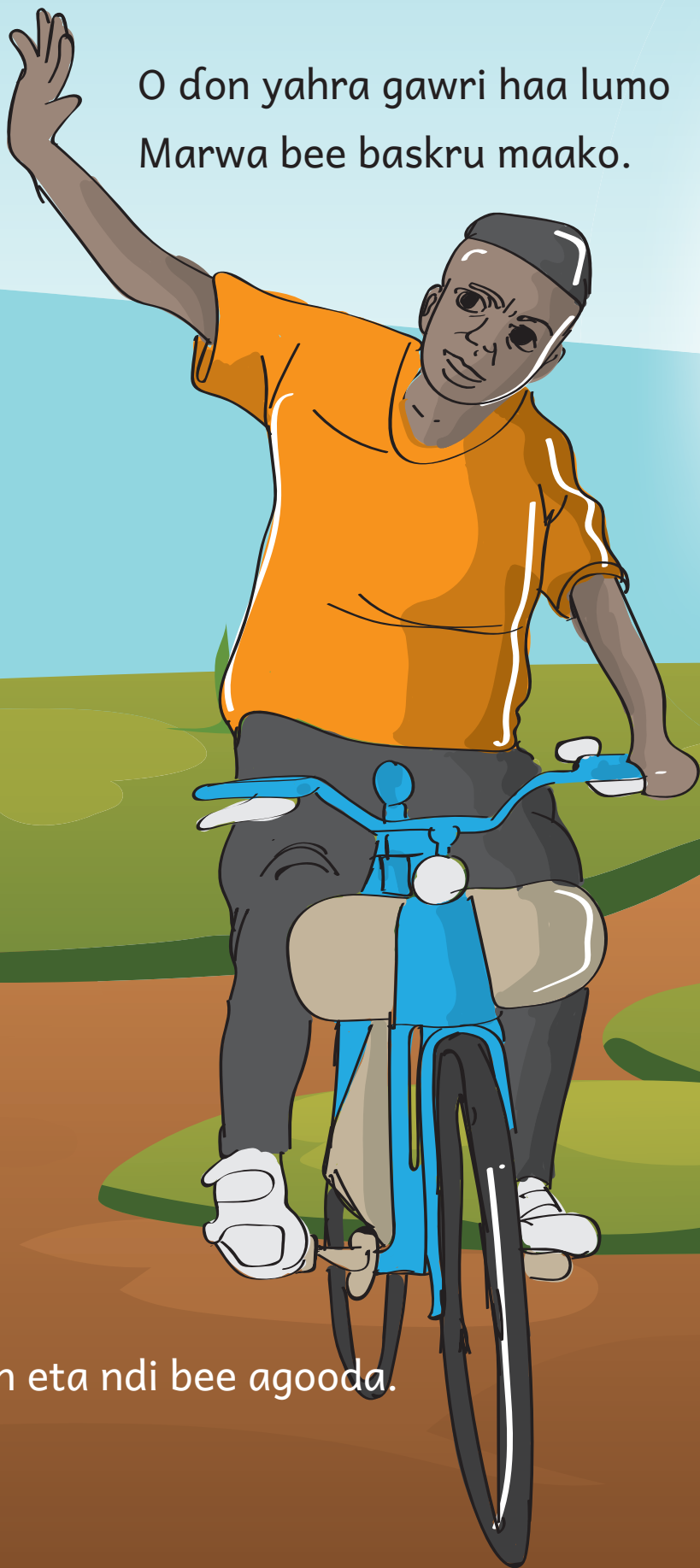
Nyalaade altine, d̄um nyalaade luumo Marwa.  
Yimbe duud̄be don njahra diga kawyeeki  
bee kuuje ngam soorugo.



Yimbe duudbe ngaddi gawri  
haa luumo. Baaba Muusa  
don waata gawri  
nder buhuure.



O don yahra gawri haa lumo  
Marwa bee baskru maako.

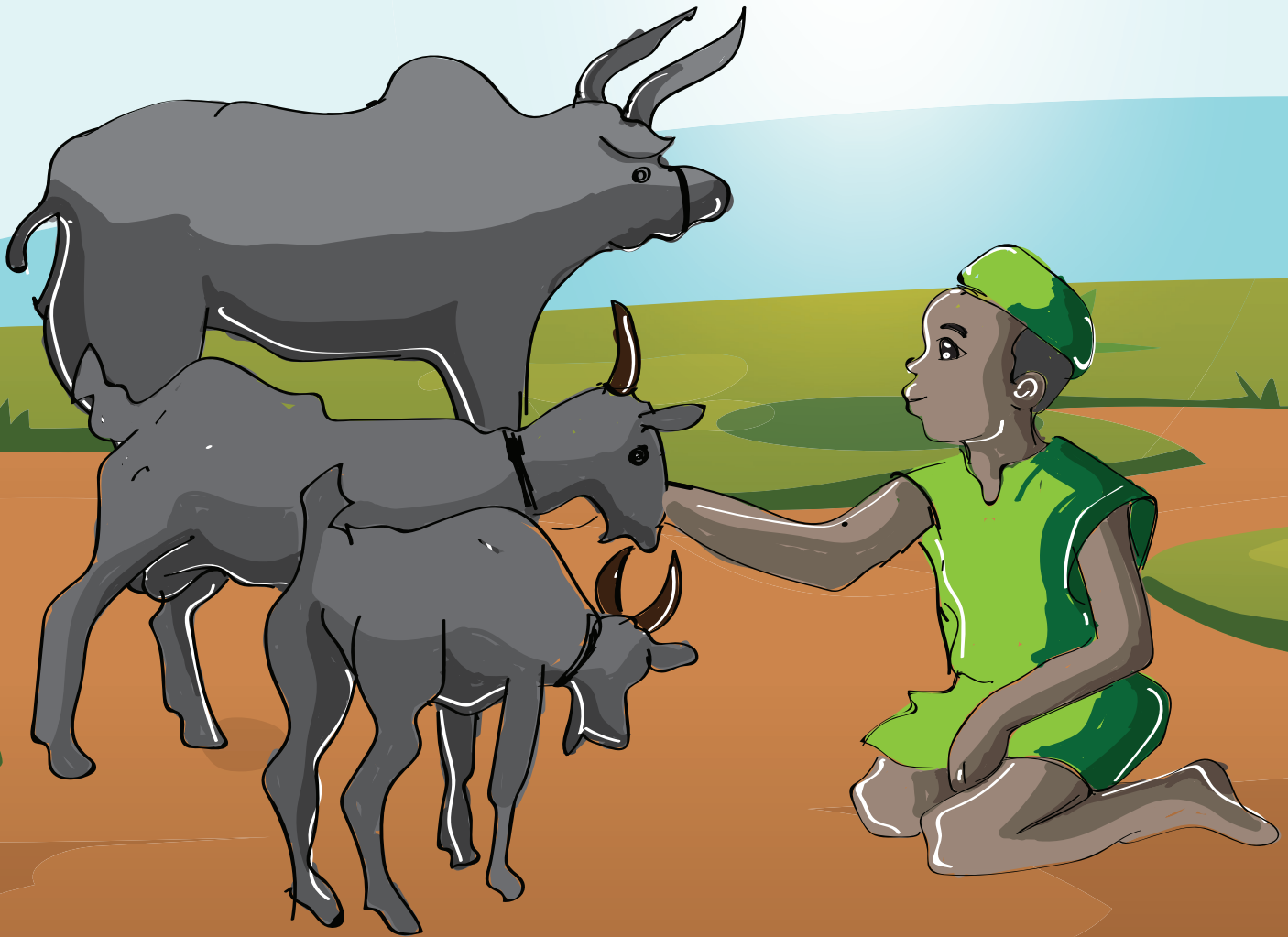


O don eta ndi bee agooda.



Goggo Ali kam  
wari soodugo  
masarji.  
O tawi buhuure  
masarji sadi masin  
nyannde maajum.

Yimbe duudi gal wakkeere luumo dabbaaji.



Yimbe wodbe ngari soodugo na'i, be'i, baali ngam juulde.

Daada Muusa boo don sippa lidfi.  
O kasi lidfi dow taabal maako.





Godfo waawataa  
soodugo hasre  
lidfi bee siisiyel.



Baawodon o soodi dankali e tomat.  
O yidaa tomat joorde si kecce.



O soodi boo kusel baa kaawu maako Umate.  
Nden o wa'i clando, o warti saare.



Nyannde maajum,  
nyebbe buuti haa luumo.  
Ammaa, biriiji kam sadi.



Salaatu boo yahri agugumri mum haa luumo  
Baawodon o soodi batta ngam juulde.

