



LALO AMASA LA MASA



Eduardo Montalvo

Ilustrado por Luis Lee







Lalo recibe
a su amigo Pache.







Deben prepararse
para la Navidad.

miou





Garras a la obra.





Lalo está atento
a la
explicación.



A cartoon illustration of a grey dog with a black face and a large red tongue, smiling broadly. The dog is pouring a mixture of ingredients from a grey bowl into a blue blender. The ingredients include a red tomato, a red chili pepper, and green cilantro leaves. The blender is filled with a light brown liquid and contains several small pieces of the ingredients. The background is white with a grey shadow of the dog's head on the left.

Tomates, cebollas, ajos,
chiles, cilantro
y achote para
el licuado.

Lalo amasa la masa,
es tan relajante
que le
da sueño.





¡Lalo
despierta!







Lalo pone
mucho atención.

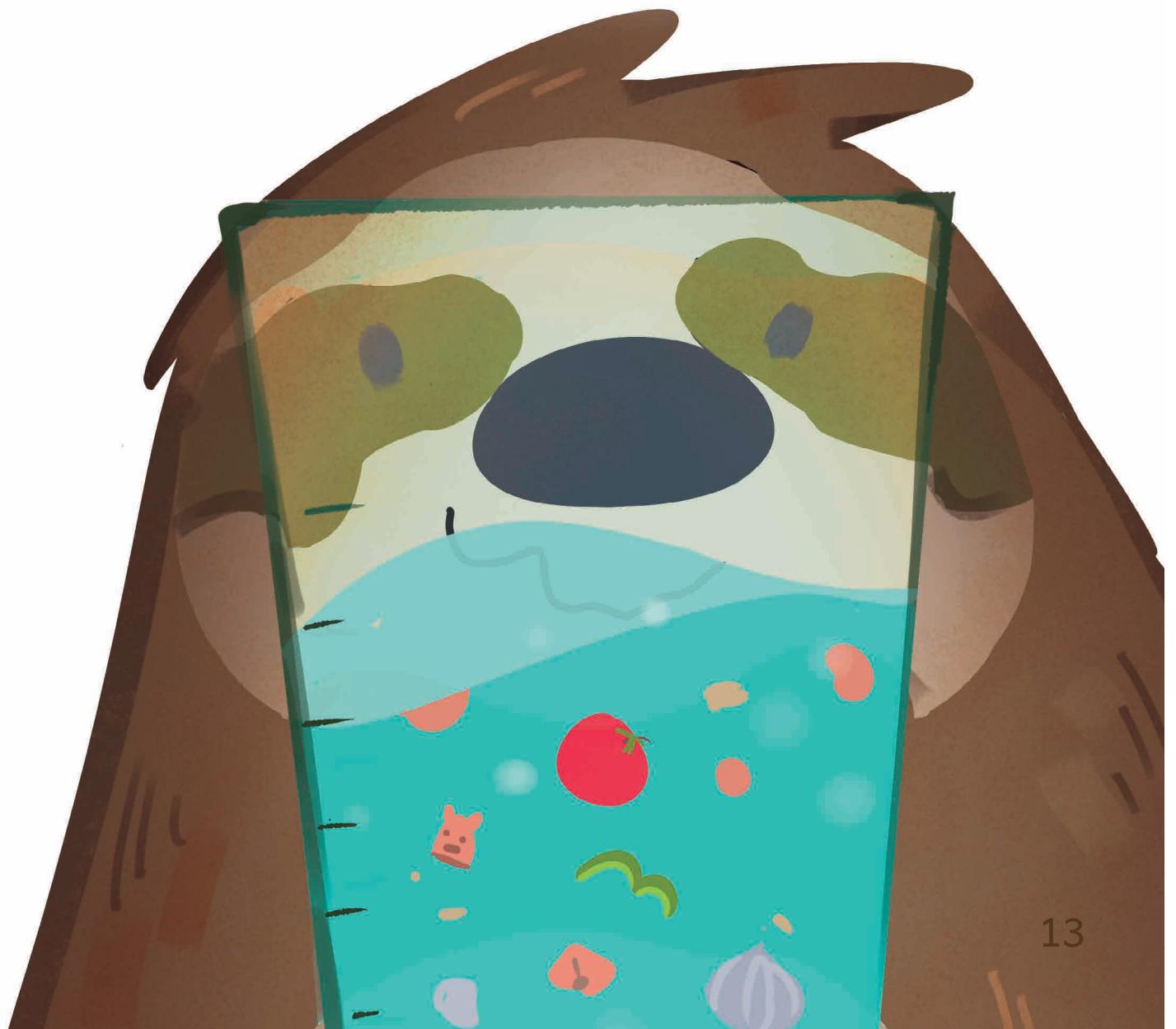


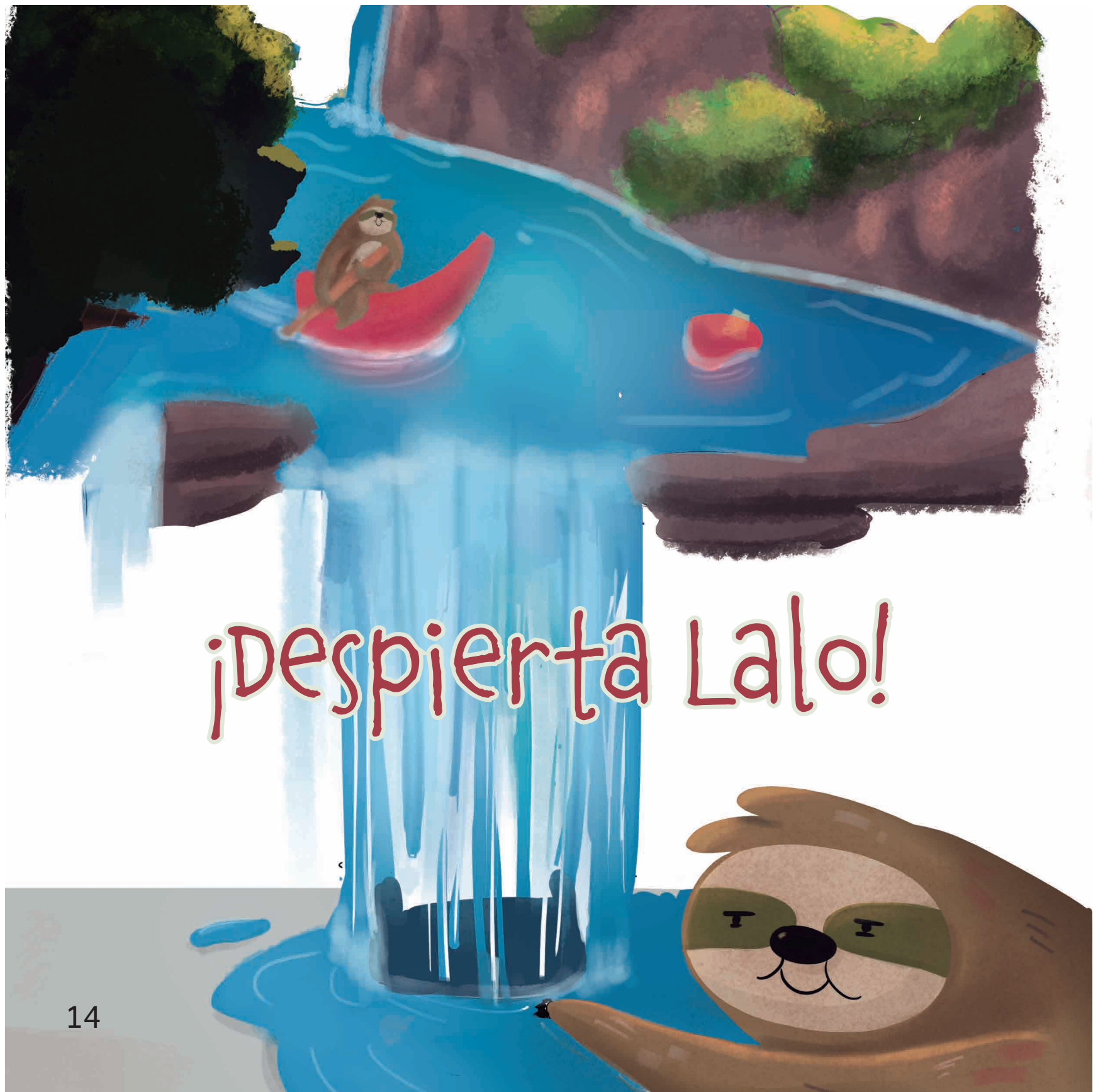
12





Lalo licúa el recado.
Se mueve tan rápido que marea.





¡Despierta Lalo!



Lalo envuelve la masa



en las hojas de cambur.

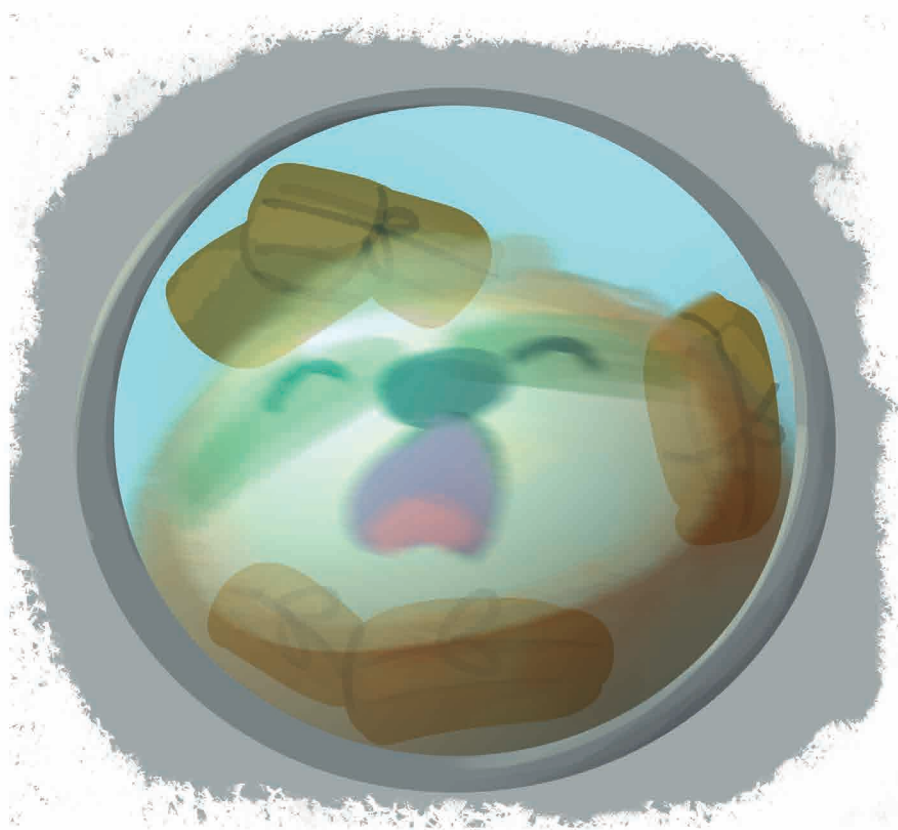




Son tan suavecitas
como su cama.



Hay que hacer los tamales.
Lalo no debe dormirse,



no debe dormirse, no debe dormirse,
no debe...



dormirse...











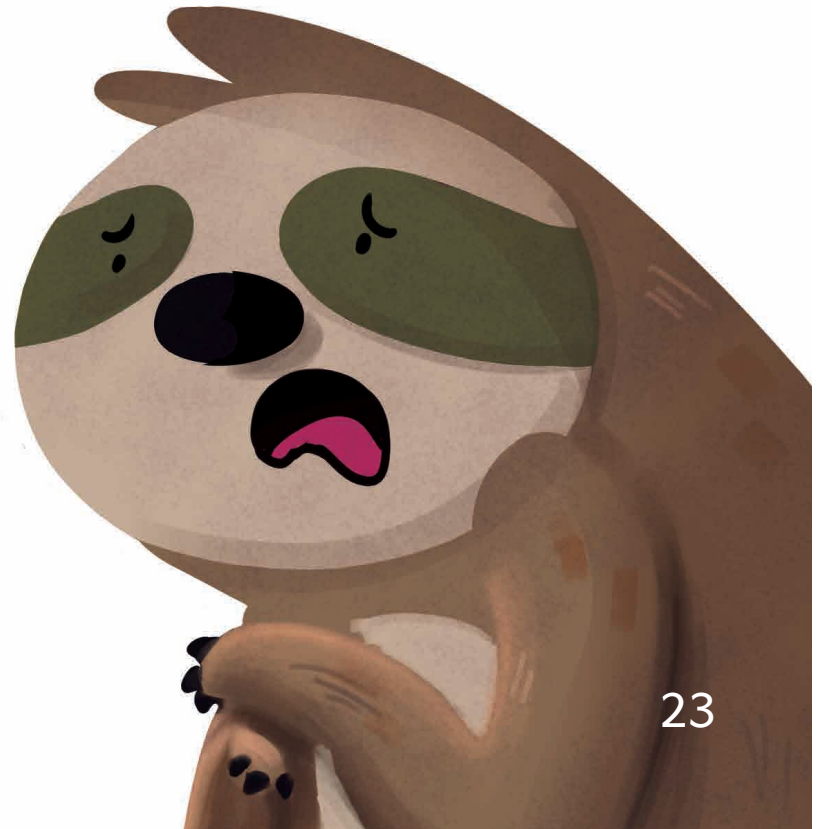
Quemados... un poquito.





Pache debe
alistarse
para la fiesta.

¡No te des
por vencido Lalo!



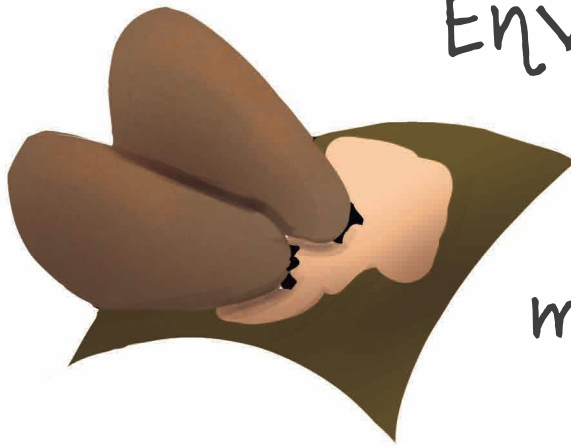
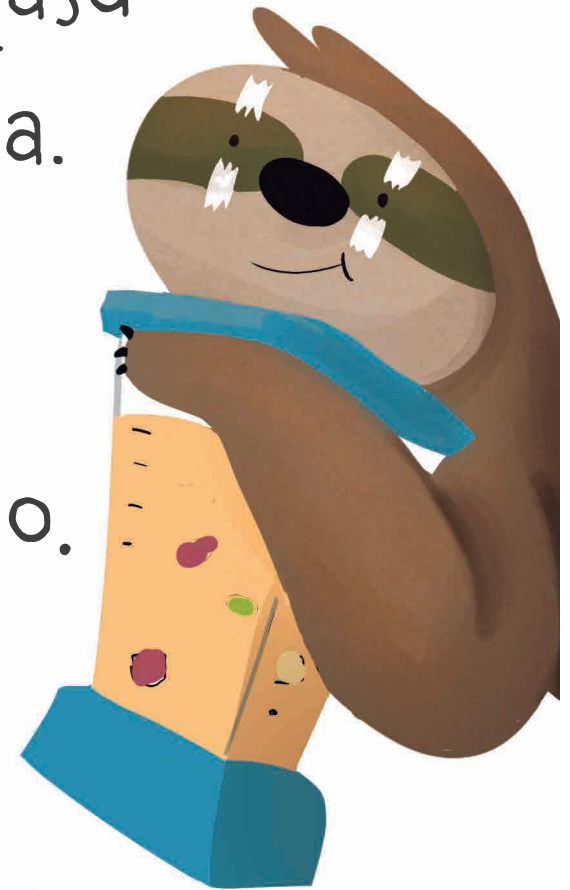
Lalo quiere dormirse,
pero los tamales lo esperan.



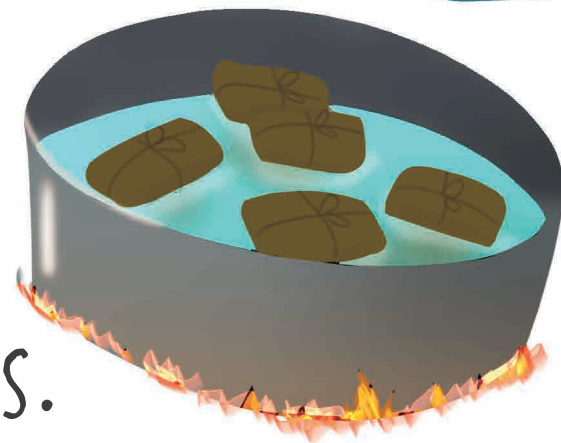


Lalo amasa
la masa.

Licúa
el recado.



Envuelve
la
masa.



y cocina los tamales.







¡Feliz Navidad!





Los tamales de Lalo son los mejores.
Es porque Pache le enseñó.



