



# ພັນ​ອາ​ທ່​ຽ​ອ​ບ້າ​ນ​ຊ້ອຍ



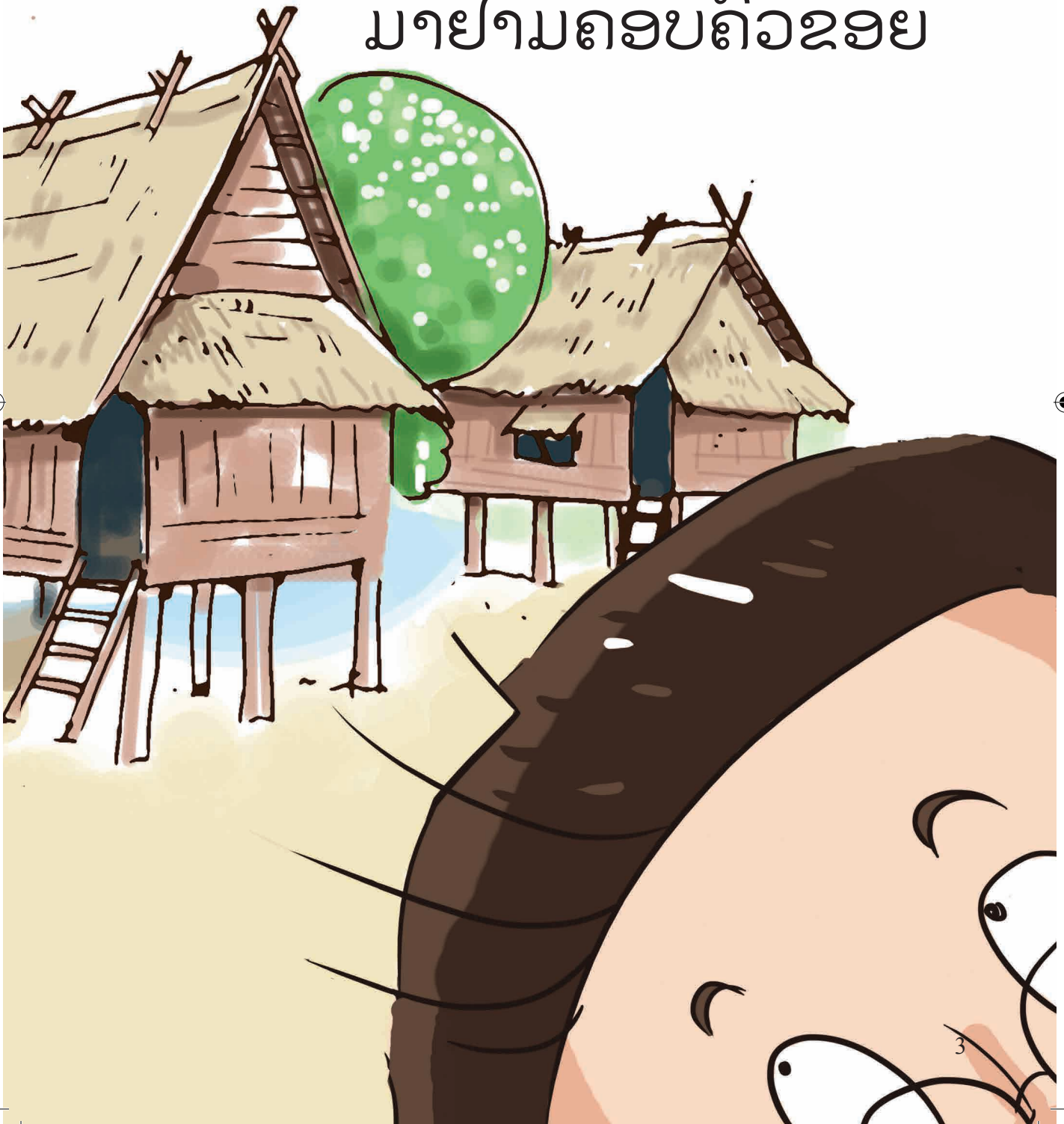


# ຂ້ອຍຊື່ນຸ່ຍ ອາໄສຢູ່ບ້ານແຫ່ງນີ້



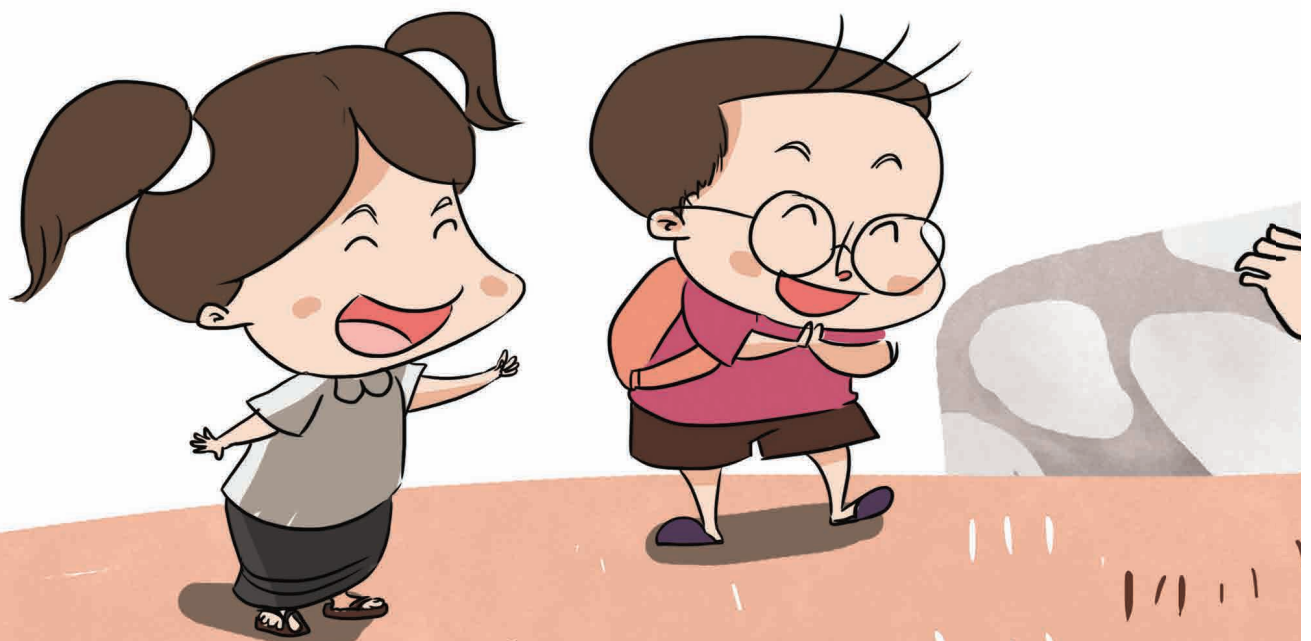


# ມີໜຶ່ງ ພື້ນືອງຂອງຂ້ອຍທີ່ຊື່ເອກ ມາຢາມຄອບຄົວຂ້ອຍ





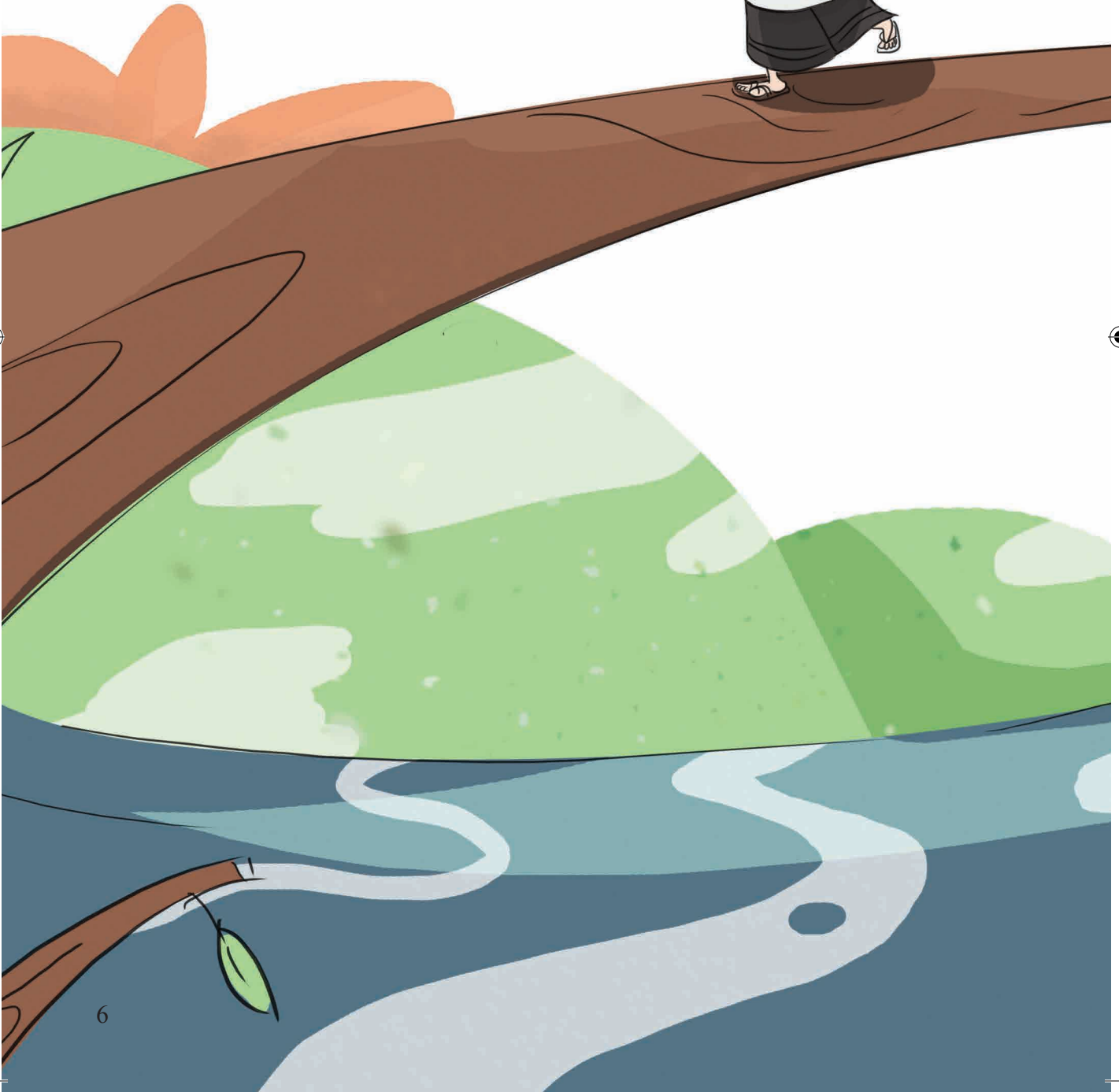
ເອກ! ນີ້ແມ່ນພໍ່ ແລະ ແມ່ຂອງຂ້ອຍ  
 ນີ້ແມ່ນພໍ່ຕູ້ ແລະ ແມ່ຕູ້ຂອງຂ້ອຍ

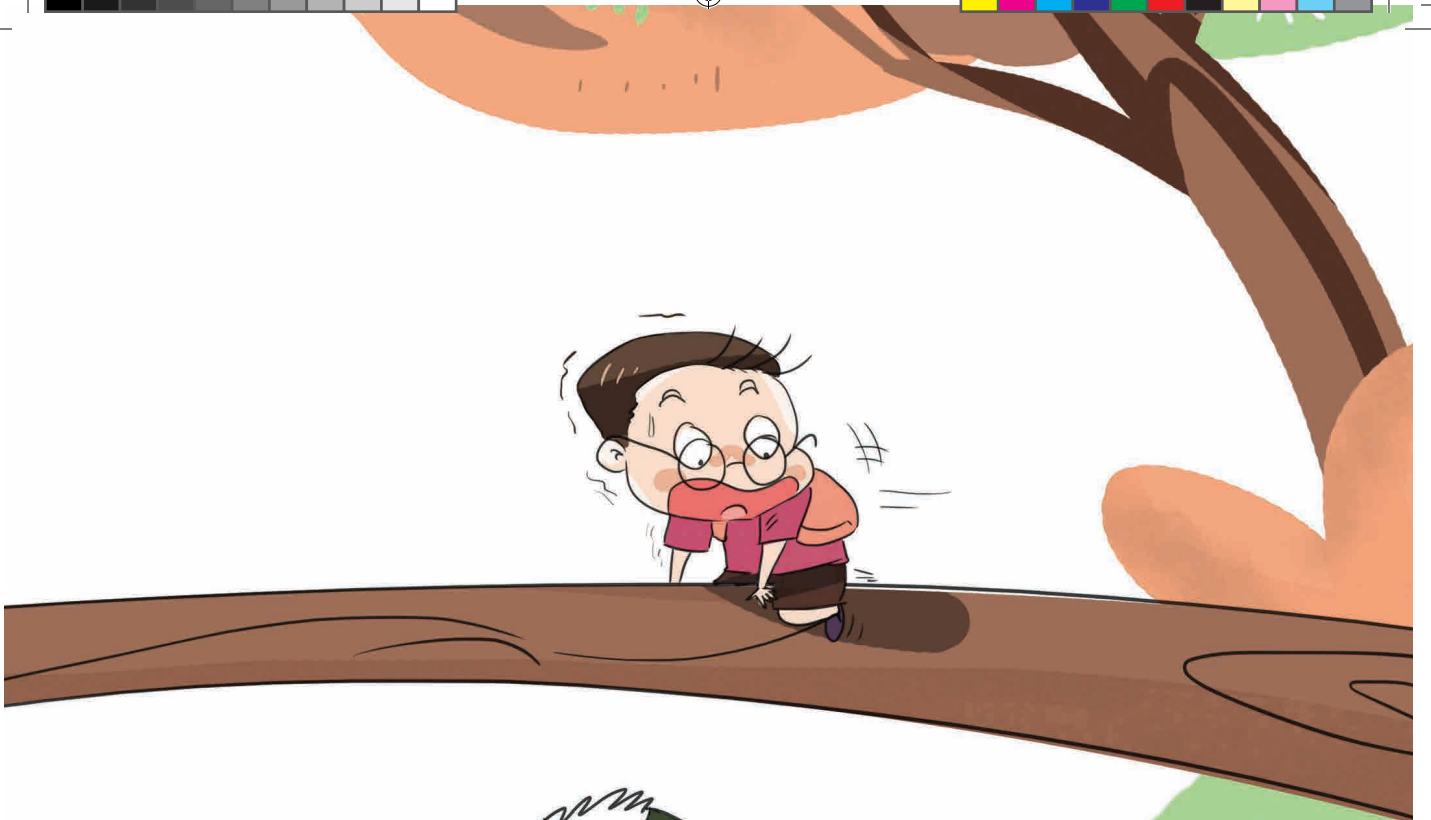






ຢູ່ເຂດບ້ານຂ້ອຍມີແມ່ນ້ຳໃຫຍ່  
 ເບິ່ງແມະຊາວບ້ານ  
 ກຳລັງຫາປາ





ນີ້ແມ່ນທົ່ງນາອັນກວ້າງໃຫຍ່  
ມີເຂົ້າສຸກເຫຼືອງເຕັມທົ່ງນາ







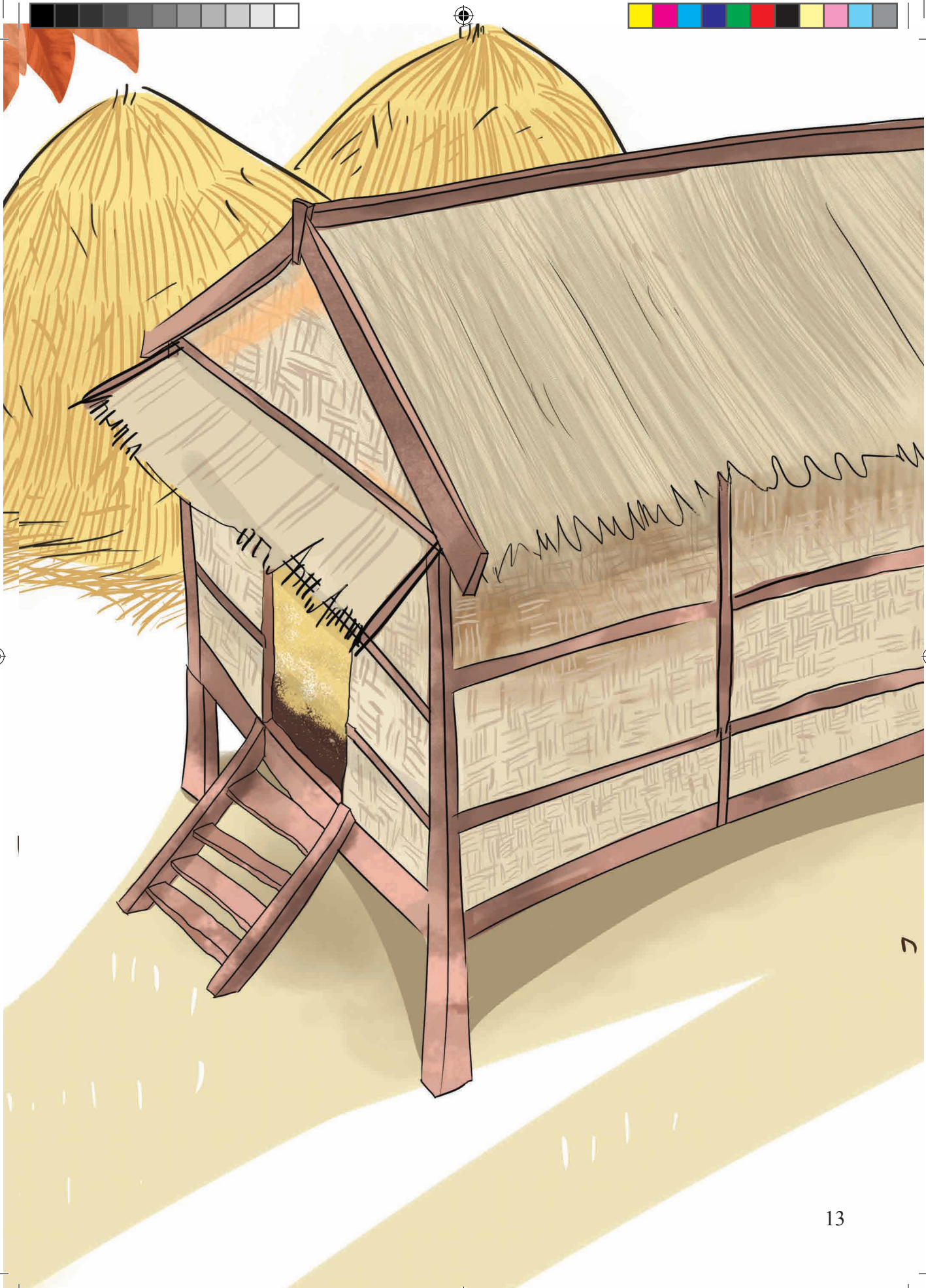




# ນິ້ນແມ່ນຖຽງນາຂອງຂ້ອຍ

ນີ້ແມ່ນເລົ່າເຂົ້າຂອງຄອບຄົວ  
ຂ້ອຍ, ພວກຂ້ອຍເອົາເຂົ້າເປືອກ  
ເກັບໄວ້ໃນນີ້





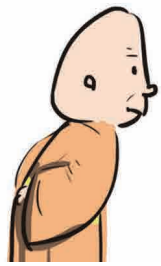
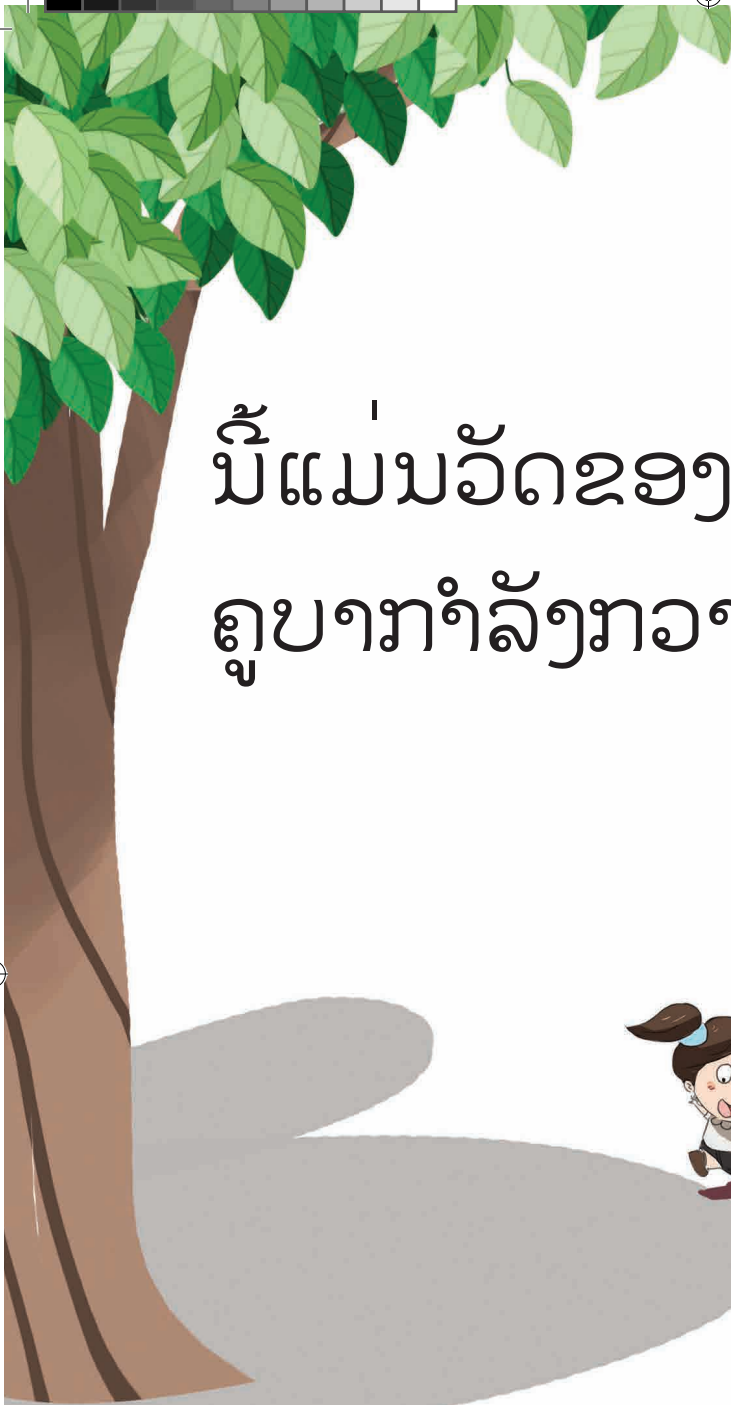




ນີ້ແມ່ນສວນໝາກມ່ວງຂອງ  
ຄອບຄົວຂ້ອຍ ໝາກມ່ວງ  
ພວມເຫີ່ມ



# ນີ້ແມ່ນວັດຂອງບ້ານຂ້ອຍ ຄູ່ບາກຳລັງກວາດເດີ້ນວັດ

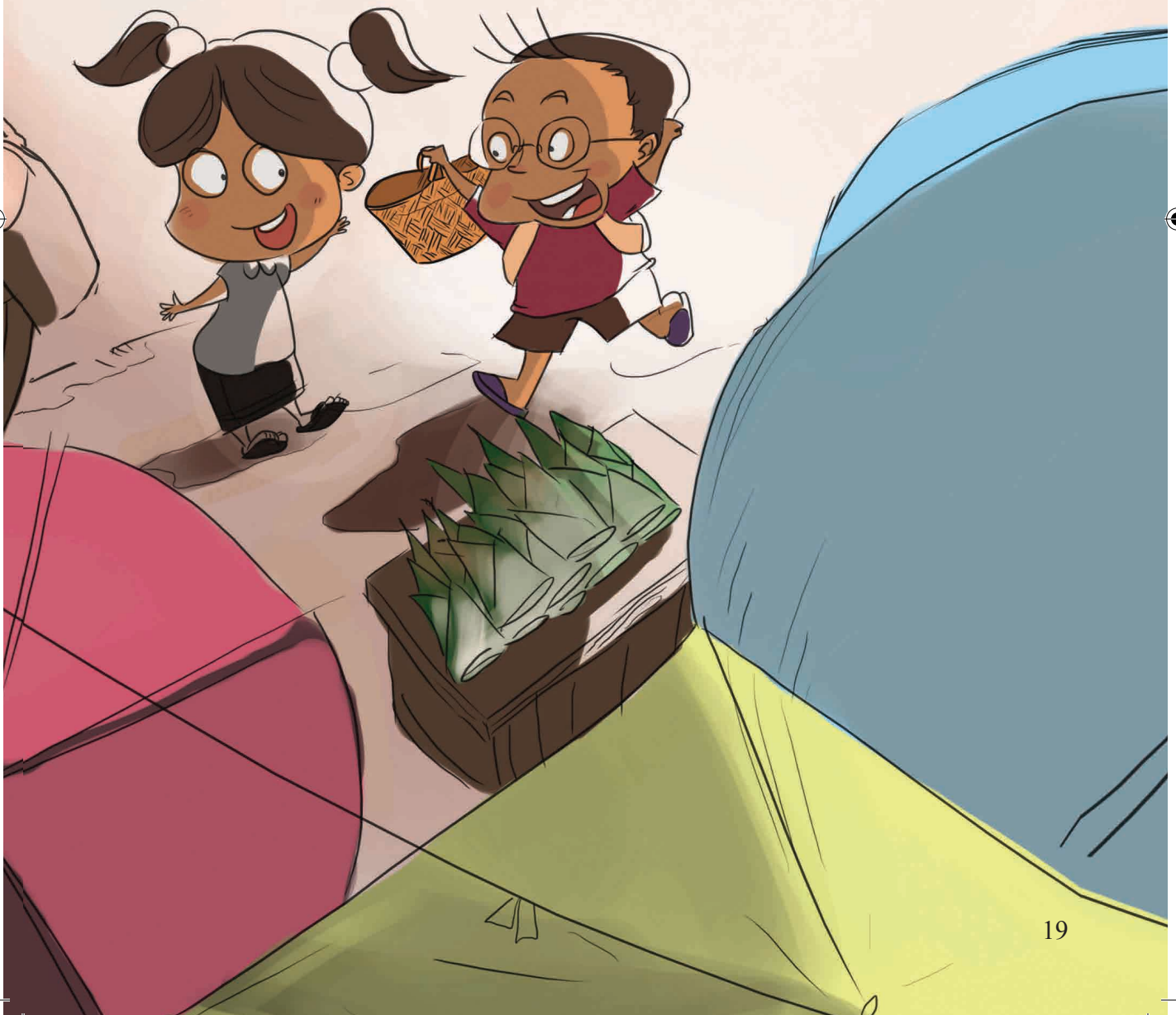








ນີ້ແມ່ນຕະຫຼາດບ້ານຂ້ອຍ  
ປ່າບົວວອນກຳລັງຂາຍອາ  
ຫານທ້ອງຖິ່ນ





ນີ້ແມ່ນຕະຫຼາດບ້ານຂ້ອຍ  
ປ້າບົວວອນກາລັງຂາຍອາ  
ຫານທ້ອງຖິ່ນ

