



Sopo e bose



Kedibone Tladi





Mumu le Pule ba lebelela dijo ka gare ga raka. Ga gona se ba ka se jago.





Ba loga leano la go dira sa go ja.



Ba ya ka morago. Ba lebelela serapana sa merogo.



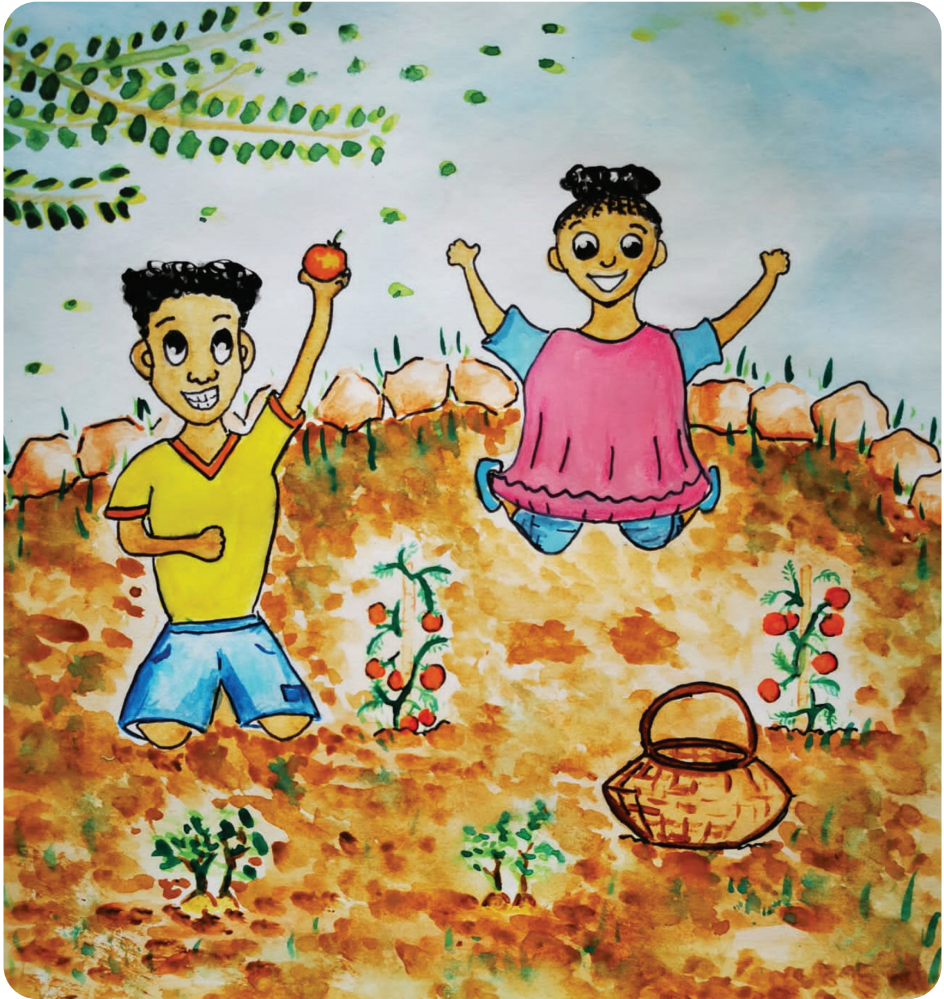


Ee! Merogo e budule. Merogo e bose.



Bana ba bina ba buna merogo. Mumu o fula tamati.





Pule o a bina ge Mumu a fula tamati.



Pule o tumula tapola.





Mumu o a bina ge Pule a tumula tapola.



Mumu o tumula eiye. Pule o a bina ge Mumu
a tumula eiye.





Pule le Mumu ba apea sopo ya merogo.



Ba dula fase. Ba ja sopo ye bose ya merogo.

