



# Monyayi wa mathaithai

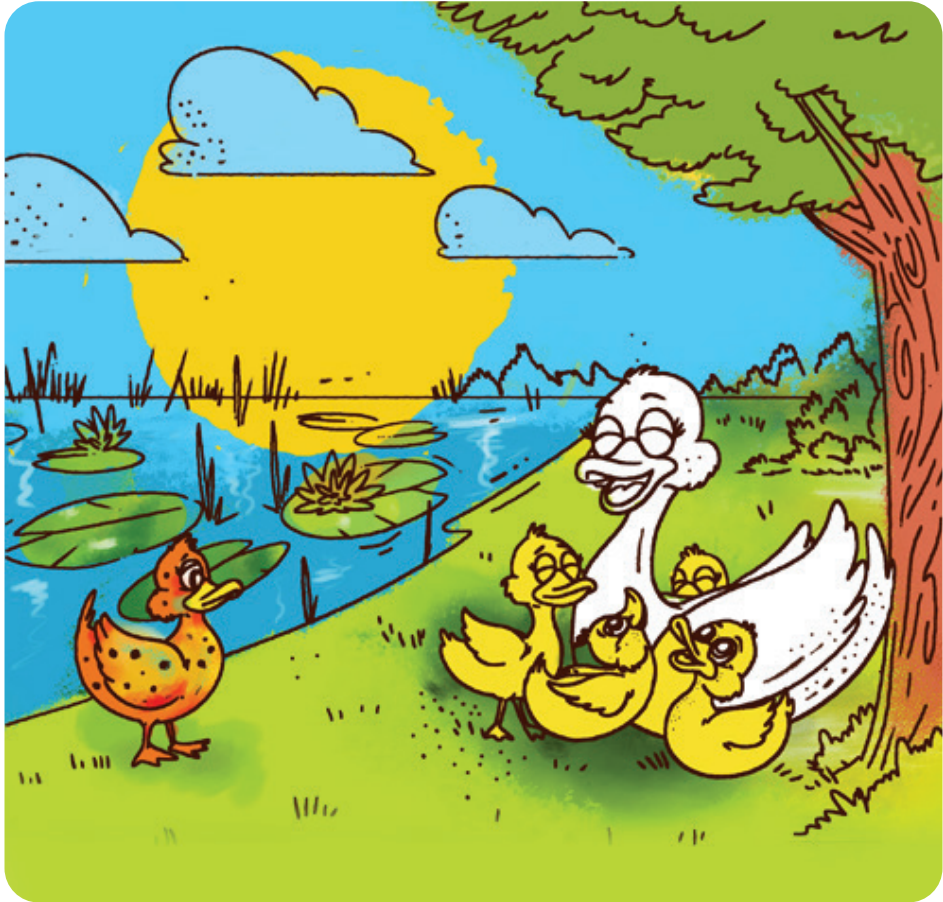


**Mpho Motlhodiemang**





Mapidipidi o na le bana ba bane. Ba dula mo motsaneng wa Kgokgothi. Kgakgi, Kgokgo, Nyinyi, le Monyayi ke maina a bana. Ba ne ba lebega, ba le mebalabala.



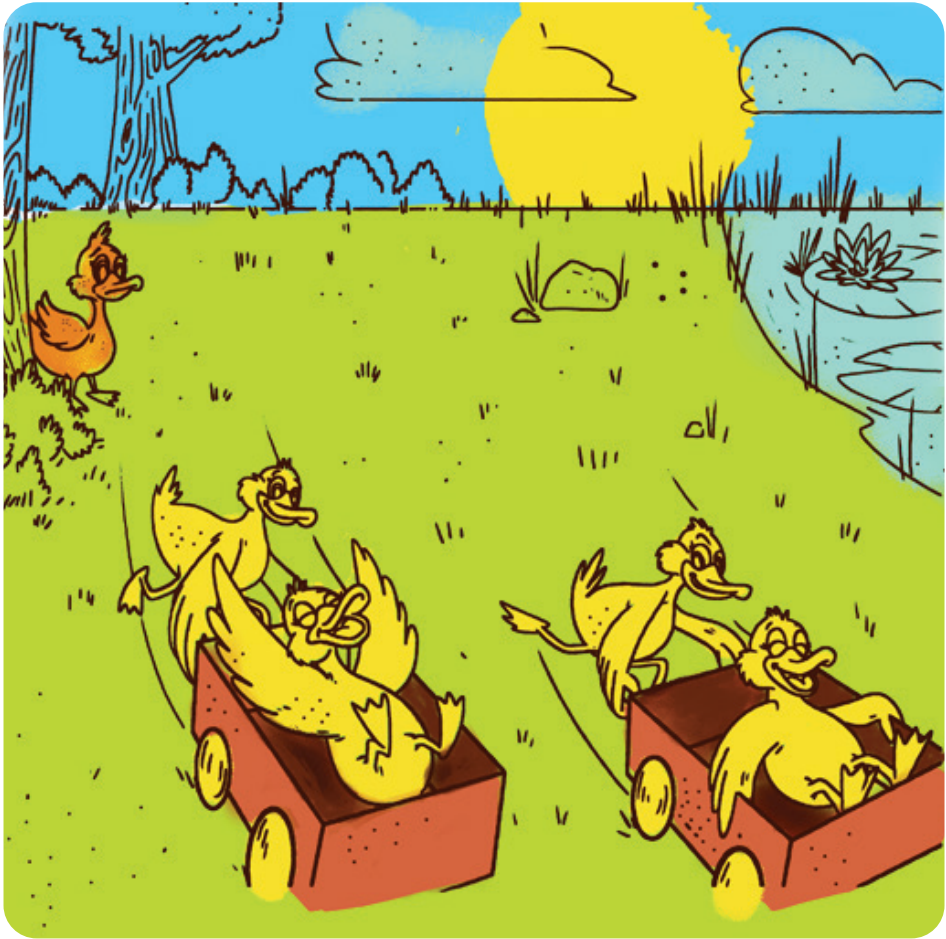


Monyayi ene, o ne a farologane le bona  
gape a na le dipatso. O ne a ba gaisa ka  
mebalanyana.



Go farologana ga Monyai go ne ga tliša  
mona magareng ga bana ba. Ba ne ba mo  
kgerisa.





Ba ne ba sa pabale le ena. Ba sa mo tsenye mo dikariking.



Ba sa mo pagamise baesekele. Ba sa mo tsenye mo gope.





Monyayi a dula a sulafetse. A dula a le monosi ka gale. A ba lebelela a sekile dikeledi ge ba bapala.



Monyayi a similola go bapala ka baesekele a le nosi. A dira mathaithai mo baesekeleng. A e tsamaisa a isitse matsogo kwa godimo.





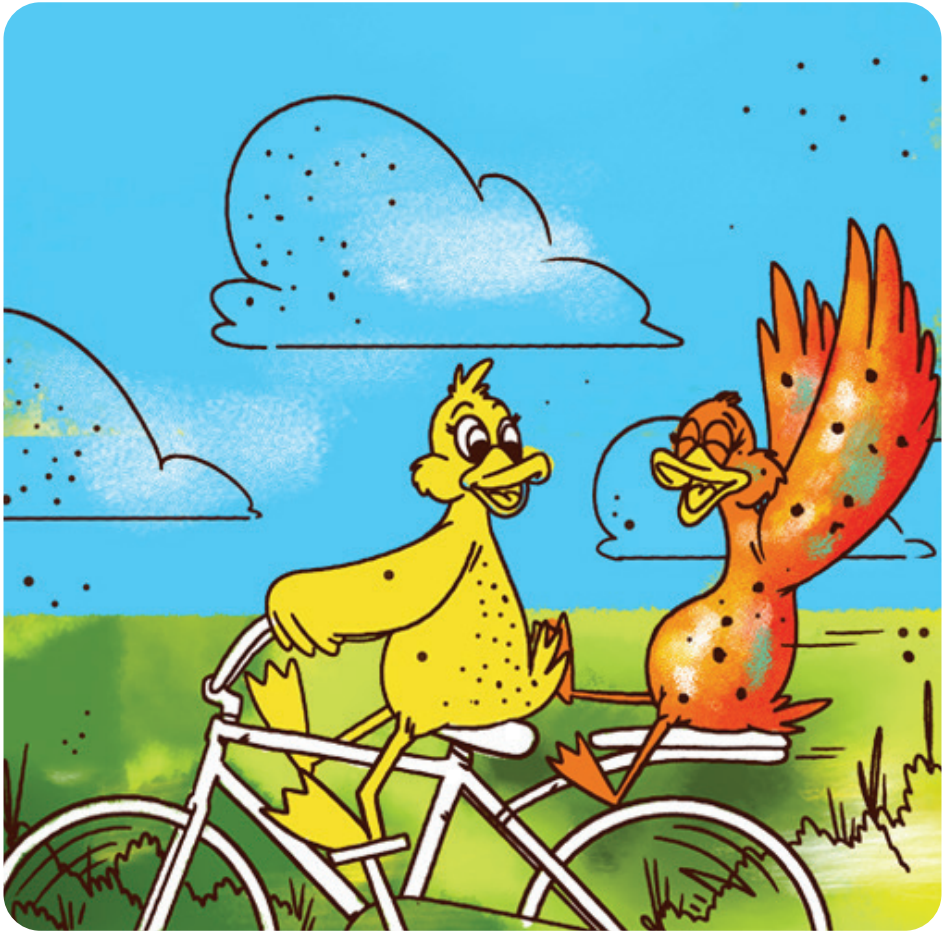


Kgakgi, Kgokgo le Nyinyi, ba emisa go bapala. Ba lebelela Monyayi fa a dira mathaithai mo baesekeleng. Ba itumelela mathaithai a ga Monyayi. Ba mo kopa gore a ba rute mathaithai.



Ba simolola go pabala le Monyayi. Monyayi a ba ruta ditsela tse farologanyeng tsa go tataisa baesekela.





Go tloga ka letsatsi leo Monyayi o ne a itumelela go tshameka le bana ba gabo. Ba pagamisana mo baesekeleng



Fa letsasti le wela, dipidipi tsa tlogela  
dibaesekele le dikarikana tsa tsona. Di ne  
tsa boela go Mapidipidi. Di ne di itumeletse  
mathaithai a baesekele a ga Monyai.

