



# Mutambi makone



Erlina Makhalemele



Mpho o vha e musidzana a funaho u tamba bola na vhatukana. Makhulu wawe vho vha vha songo takala nga hezwo zwithu.





Mpho o vha a tshi funa na u i ṭalela kha thelevishini. O humbela na khotsi awe uri vha mu renegele khokho.



Musi a tshi dzhenelela vhatukana uri a tambe navho, vho vha vha tshi mu shengedza nga u sa mu fara zwavhuḽi na u mu thula.





Hezwo a zwo ngo mu ita uri a fhele maanḁa nahone o dzulela u ita ṅdowṅṅowe hayani na khaladzi awe we a vha a tshi mu ṭuṭuwedza.





Hayani, makhulu wawe vho vha vha sa zwi  
todi nahone vho vha vha tshi dzulela u mu  
gungulela na u mu fhedza maanda.

Vho vha vha tshi mu shushedza uri vha khou  
ya u dzhia khokho dzawe vha dzi dzumba.

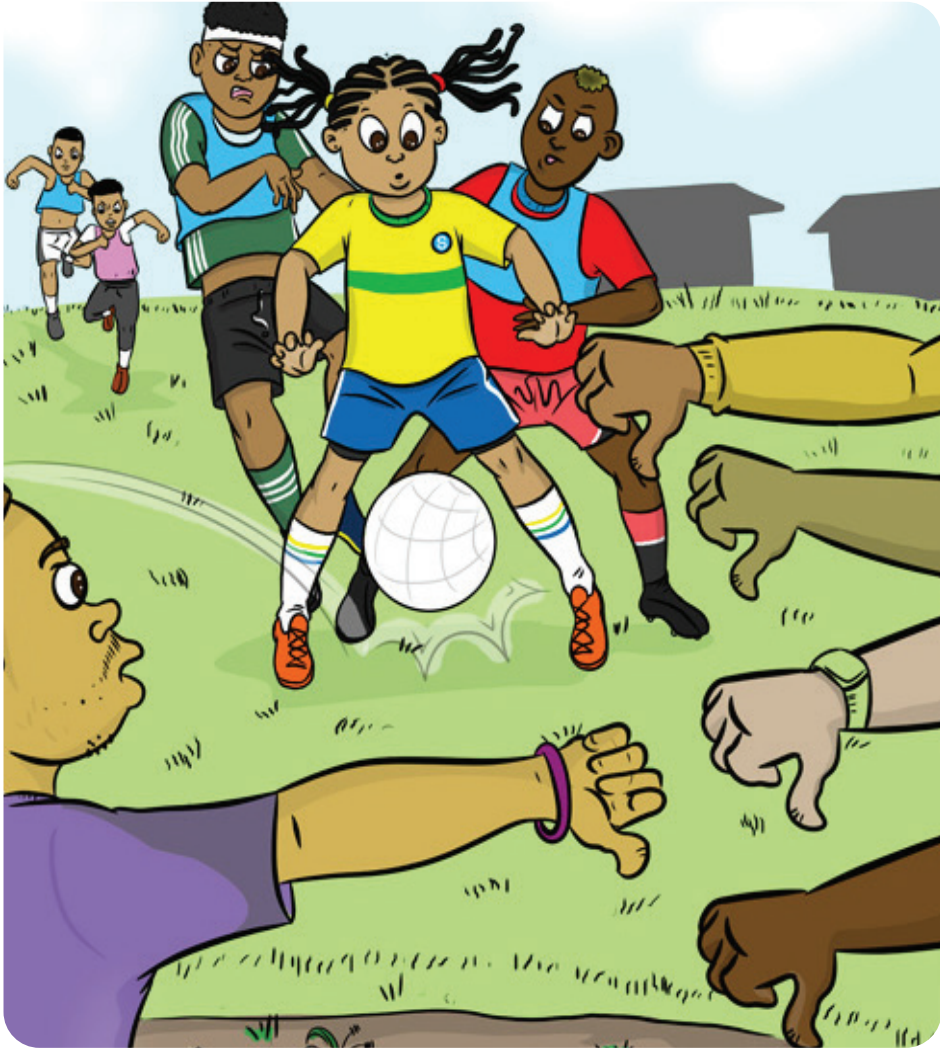




O vha a tshi tuda u tamba nga mbilu yawe yothe. Mpho o vha a tshi tuwa a yo tamba na vhatukana nga khombetshedzo.



Izwi zwo vha zwi tshi sinyusesa vhatukana.  
Nga murahu, vho vha vha tshi tamba nae vha  
sa khou londa mudavhini. Fhedzi Mpho ho  
ngo ima.







Mpho o isa phanda na u ita ndwendowe  
hayani u tou nga a hu na zwo iteaho.  
O dzulela u tamba, na musu e ethe.



Linwe duvha thimu yo vha yo tshela nga mutambi. Vho vha vha tshi khou toda muimeleli lwa tshihadu. Ho vha hu si na zwine vha nga ita nga ndani ha u humbela Mpho uri a tambe navho. Izwi zwo ita uri vhatukana vha re kha thimu vha see.





Mpho o gidima mudavhi wothe a na nungo.  
Mpho o mbo ɔi kora nahone vhaɔaleli vha  
vhidzelela dzina lawe nga vhuɔihudzi, “Mpho!  
Mpho!”



U bva ĩeneĳo ĳuvha vhatukana vho vha vha tshi takalela u tamba na Mpho. Vho ĳanganedza uri Mpho ndi mutambi wa bola.





Mpho o nekedziwa pfhufho ya thirofi. Khaladzi a Mpho nae o vha a tshi khou mu fha thikedzo. Makhulu wawe vho vha vho takalesa naho mathomoni vho vha vha sa todi a tshi tamba bola na vhatukana.





Mpho o mbo ǀi vha muǀivhalea bolani. Vhathu vho vha vha tshi ǀihudza ngae. Vhatukana vho vha vha tshi ǀoǀa u tamba bola na Mpho.





Vhathu vha hune a dzula hone vho vha vha tshi dihudza nga musidzana wa u tamba bola na vhatukana. Vhaaluwa vho vha vha tshi toḽa u vhona musidzana a no tamba bola na vhatukana.



Mpho o vha o no vha muraḡo wa tshoṭhe wa thimu ya bola. Arali a siho mudavhini, thimu yawe yo vha i tshi pfha i songo fhelela.

