



Peu ya mehlolo



Vutivi Tracy Shirinda



Thabang o be a thabile kudu.

O sepela le mmagwe go yo etela Malome wa gagwe polaseng. Malome o na le polasa ya sonopolomo.





Mafelelong ba goroga polaseng.

Thabang o be a kgona go bona meboto le melala a le kgole. O be a bile a bona ntlo ya polase le tlhaka ya yona.

Se se mo thabišitšego le go feta, ke go bona bobotse bja tšhemo yeo e bego e tletše ka disonopolomo tše diserolwana.





Disopolomo di ile tša dira gore Thabang a ikwe a thabile.

O ile a nagana gore a kgopele Malome wa gagwe go mo ruta go di bjala.

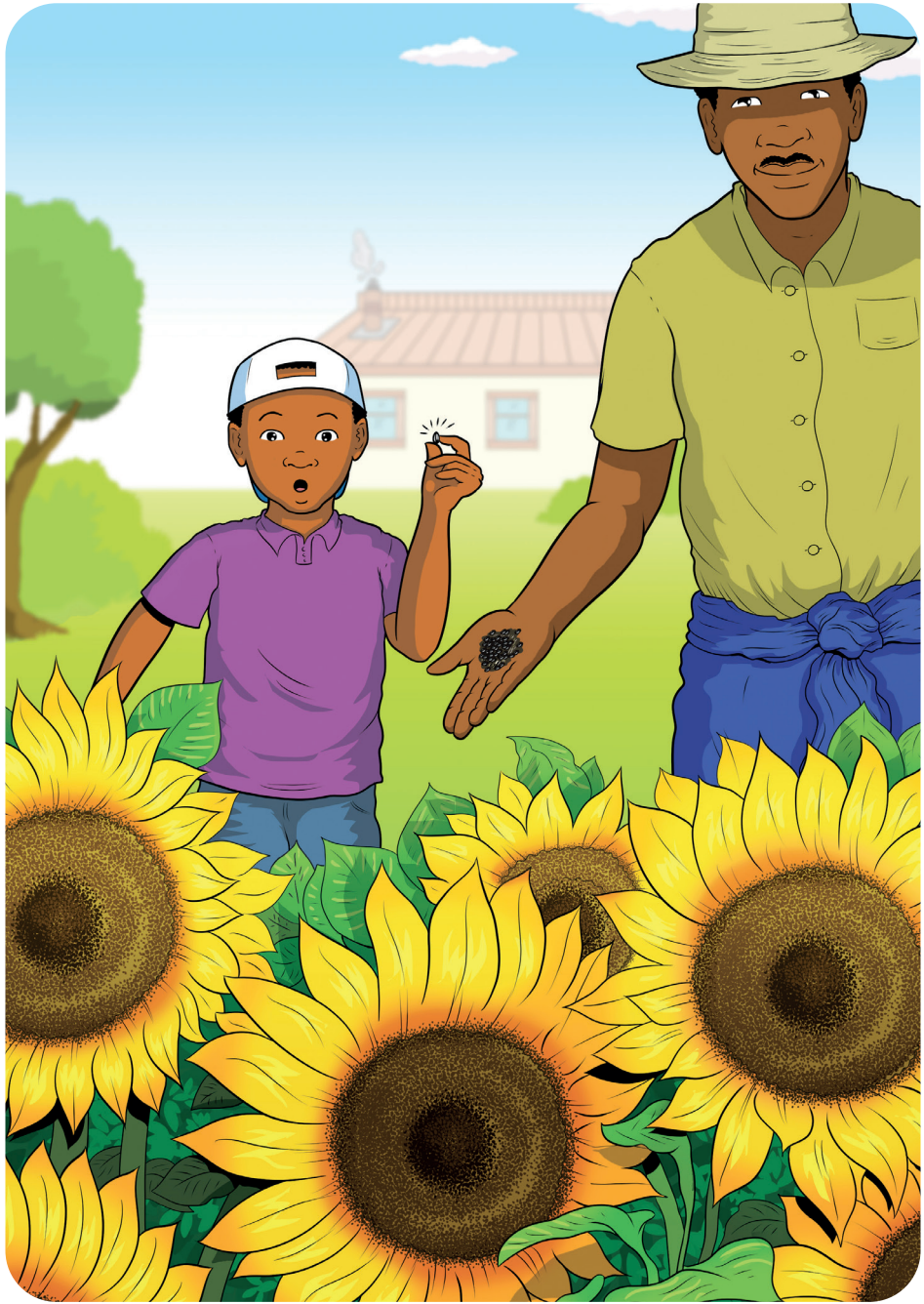




Malome wa Thabang o ile a mo laetša dipeu tse ditshehla le bošweu.

“Disonopolomo tše di telele di gola go tšwa go dipeu tše dinnyane ka mokgwa wo?” Gwa botšiša Thabang ka makalo.

“Ee,” gwa realo Malome. Ke mohlolo wa dipeu. Mohlare wo mogolo o thomile e le peu ye nnyane.





Malome a laetša Thabang ka moo a swanetšego go lokiša mobu pele a bjala dipeu. O ile a tloša mabjang le maswika. Ge a fetša a lema mobu.

Mafelelong, Malome a dira melete mo mobung. A lokela peu ka e tee ka e tee ka moleteng wo mongwe le wo mongwe.





Malome a bontšha Thabang gore dipeu di nošetšwa bjang.

“O nyaka fela meetse a manyane. Dipeu di swanetše go nošetšwa letšatši ka letšatši. Ge re fetša re emela letšatši, mobu le meetse go mediša dipeu, gore di thome go gola,” gwa realo malome.



Malome o ile a fa Thabang dipeu tša
disonopolomo go ya le tšona gae.





“Ke a leboga, malome. Ke fela pelo ya go
bjala dipeu tša ka ge ke fihla gae!” Gwa realo
Thabang.





Thabang o ile a bea dipeu tša gagwe tša
disonopolomo di bolokegile ge ba le leetong
la go boela morago toropong.





Ge Thabang a fihla gae a dira seo malome a mo laeditšego sona.

A lema mobu le go bea peu ka e tee ka e tee ka gare ga molete wa yona. A nošetša dipeu ka mehla.



Letšatši le hlabile, gomme ka morago ga beke tše pedi, mahlogedi a matalana a thoma go bonala mo mobung. Dipeu tša disonopolomo tša thoma go gola.





Ka morago matšoba a masorolwana a
bulega. Thabang a ikwa a le motlotlo

Mmagwe le yena a ba motlotlo ka yena. A
tšea senepe go romela malome.

Molaetša wa re 'Thabang molemi wa
disonopolomo!'

