



# Moli na zwithuthubi



**Thembisile Ndala**



Dzhavhelo na mme awe na mmbwa yawe Moli  
vha dzula Makhado.

Dzhavhelo u funa luñwesa Moli!





Dzhavhelo na Moli vha tamba vhothe guvha  
liñwe na liñwe.

Dzhavhelo u posa bola, Moli ya i tevhela!



Dzhavhelo u dzulela u thogomelesa luñwe Moli.

Moli i na kuḁu kwavhuḁi, nga zwenezwo i dzula yo dudela na u oma.

Dzhavhelo u ḁea Moli zwiliwa na maḁi ḁuvha liñwe na liñwe.

U huḁa Moli uri vhukuse hayo vhu dzule ho kuna na u penyelela.





Nga ḍuvha la muṣi n̄waha muswa u tshi khou  
thoma matshelo, Dzhavhelo na mme awe vho  
vha vha tshi khou t̄alela zwithuthubi.

Moli yo vha yo tshuwesa nga phosho na  
tshedza tsha zwithuthubi. Yo dzumbama  
murahu ha xaraḍeni.





Nga u tshanya ho vha hu na muthuthubo!

Moli ya tshuwesa. Ya fhufha, ya shavhela  
nnda.







“Kha i vhuye, Moli!” u ralo u huwelela  
Dzhavhelo.

Fhedzi Moli ya fhufha dzharata ya gidimela  
badani.



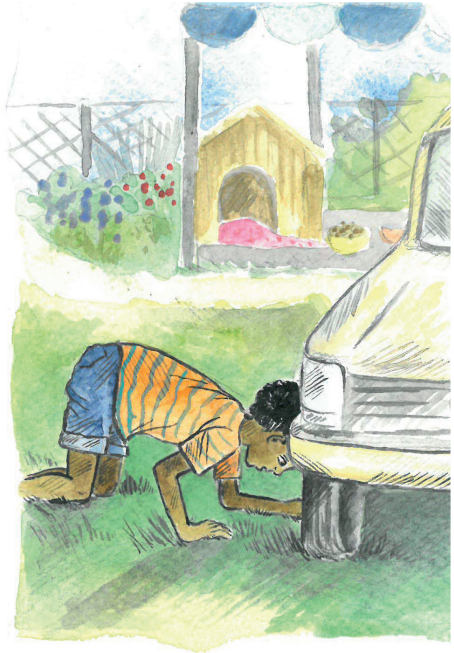
Ḑuvha Ḑi tevhelaho, Dzhavhelo a sedza Moli  
huḥwe na huḥwe.

A sedza zwiḥakani.

A sedza fhasi ha golo.

A sedza tshiḥaraḥani.

Fhedzi Moli a i vhondali.





Vhusiku uvho Dzhavhelo o vha a songo takala musi a tshi khou ambara dziphidzhama, a kona u dzhena mmbeteni.

O kuvhatedza tshitambiswa tshawe tsha mmbwa, na u rabela uri Moli i tjavhanye u vhuya.





Dzhavhelo na mme awe vha dzhia tsheo ya uri vha ite phositaru uri dzi thuse u wana Moli.

Vha dzi vhea hothe hune vha dzula hone.

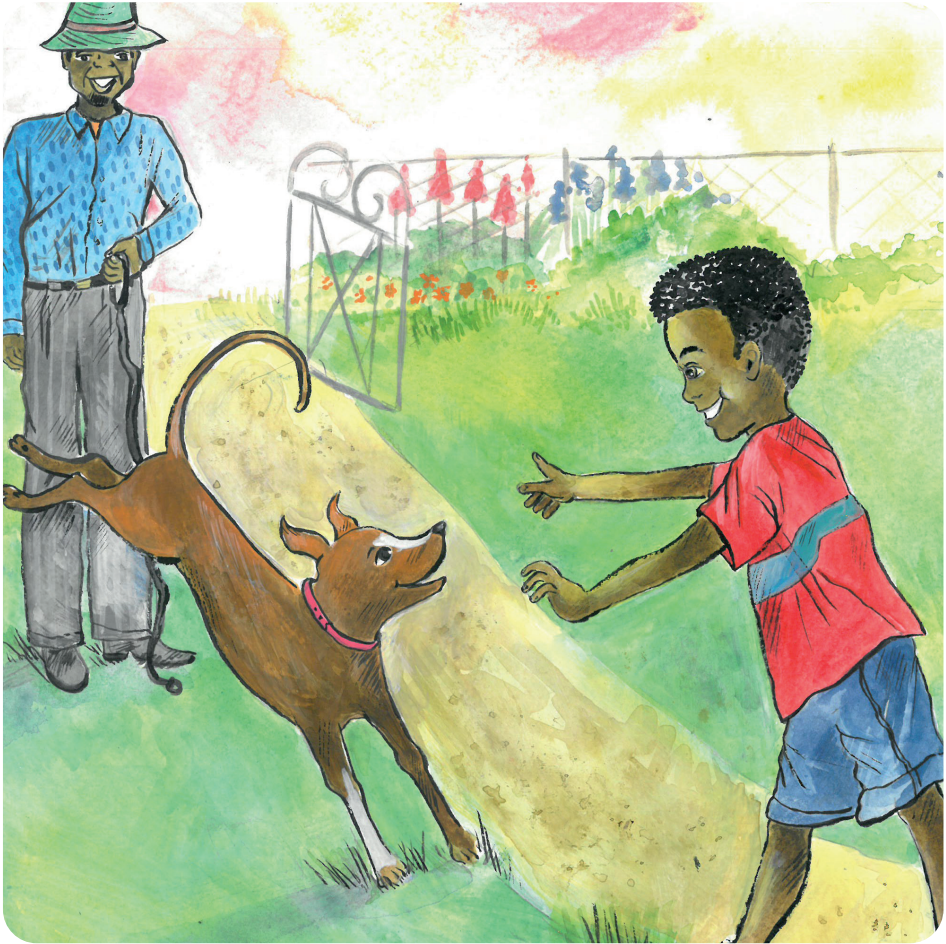


Fhedzi Moli a yo ngo vhuya.

Dzhavhelo o i ɬuvhesa.

“Moli i ngafhi?” u ralo u humbula. “Ndi tama uri i vhuye hayani.”





Liñwe ɔuvha, mma vha founelwa. Muñwe muthu o wana Moli, u ɔo i ɔisa hayani!

Nga murahu ha awara, Dzhavhelo a ppha muhuvho wo ɔoweleaho. A gidimela nnɔa.

Moli yo vhuya!



Dzhavhelo na Moli vho vha vho takalesa uri vho dovha vha vha vhothe hafhu.

“Zwithuthubi a si zwavhuḽi kha zwipuka,” ho amba Dzhavhelo.

“Huhu!” Moli yo tenda, i tshi khou mu nanzwa.

