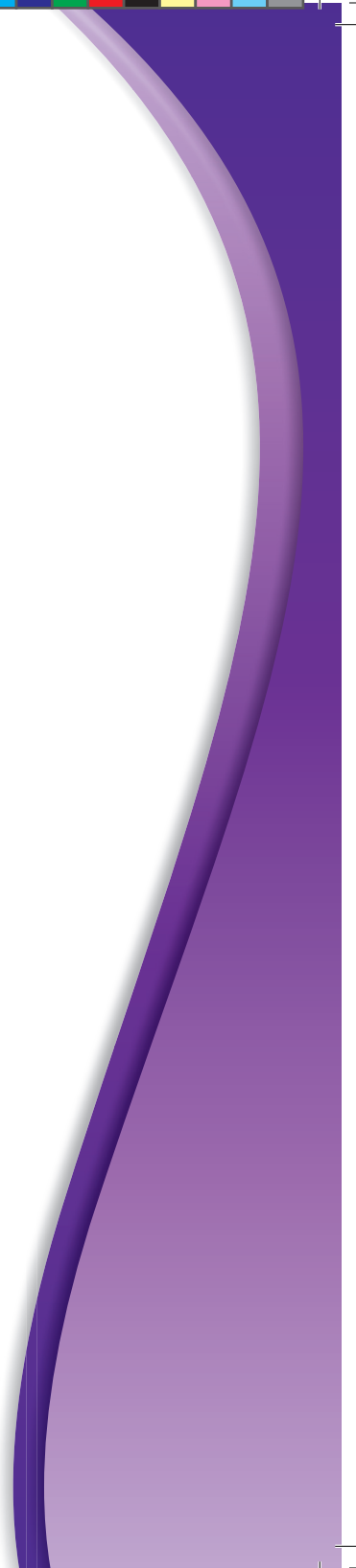




Ṫali na buvhi



Zandile Malaza





Tali u vhona buvhi nga matsheloni.

U li vhona kha fasiṭere.

Buvhi li ngomu lufherani!



Ṭali u khou ṭoḡa u lila.

Buvhi ḷo hulesa nahone ḷi a tshuwisa!

Ṭali u ḡivha uri buvhi ḷi a luma. U ofha buvhi.





Ṭali u vhona tshifhaṭuwo tsha buvhi tshi tshuwisaho.

U vhona maṭo a buvhi a malo ane a tshuwisa.

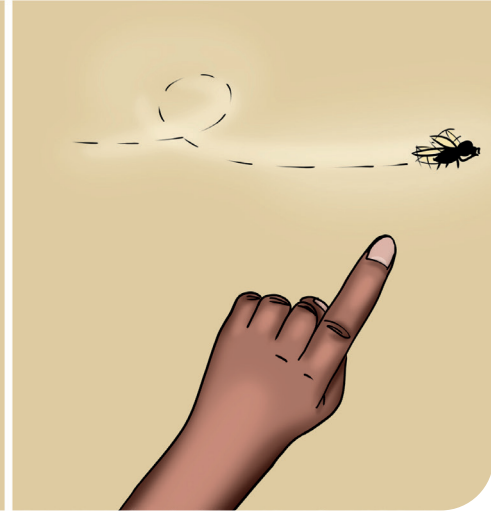
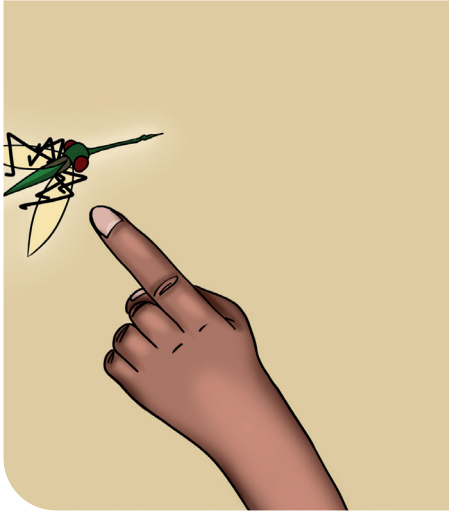
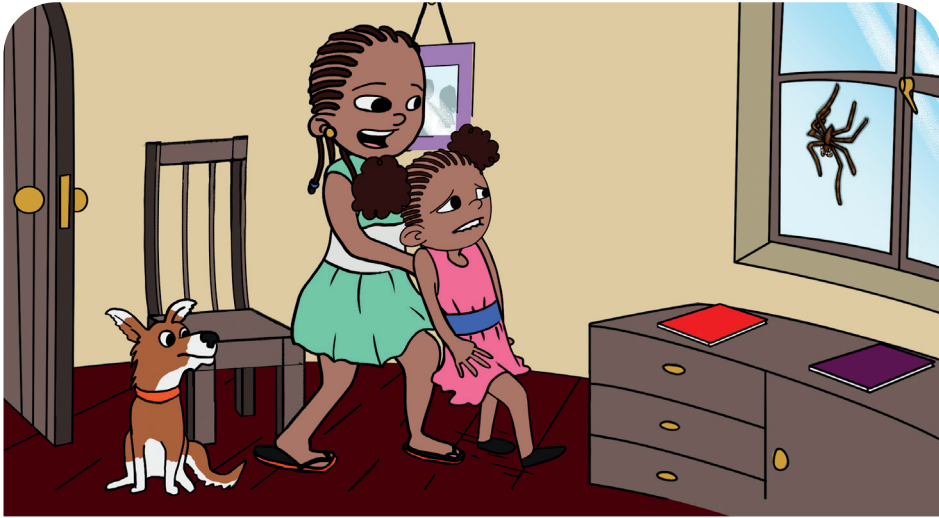
Buvhi ḽi tea u ṭuwa!



Ṭali u vhidza mme awe.

Mme awe a vha ofhi buvhi.





Mme awe vha ri, “Heḽi buvhi ḽi nga si ni huvhadze, Ṭali. Mabuvhi a a ri thusa. A ḽa zwikhokhonono zwine zwa nga ri huvhadza.”



Mme awe vha vula fasiṭere uri buvhi ḽi ṭuwe.

Buvhi ḽa kokovhela nṇḽa.

Ṭali o vhofoholowa.





Nga murahu, Ṭali a vhona tshikhokhonono tshi no luma.

Tshi khou ṭoḁa u luma ningo yawe.

Zwino Ṭali tama ngavhe buvhi ḽi tshi nga vhuya.