



Setswalle sa nnete



Elsie Raboshakga



Makgwale le mpša ga gagwe Kgwara ba
be ba le tseleng. Ba eya mabenkeleng.
Makgwale o be a nametše paesekela,
Kgwara yona e tshetshetha kgauswi le yena.
Makgwale le Kgwara ba thabetše go ba ka
ntle le go bona bobotse bja naga.



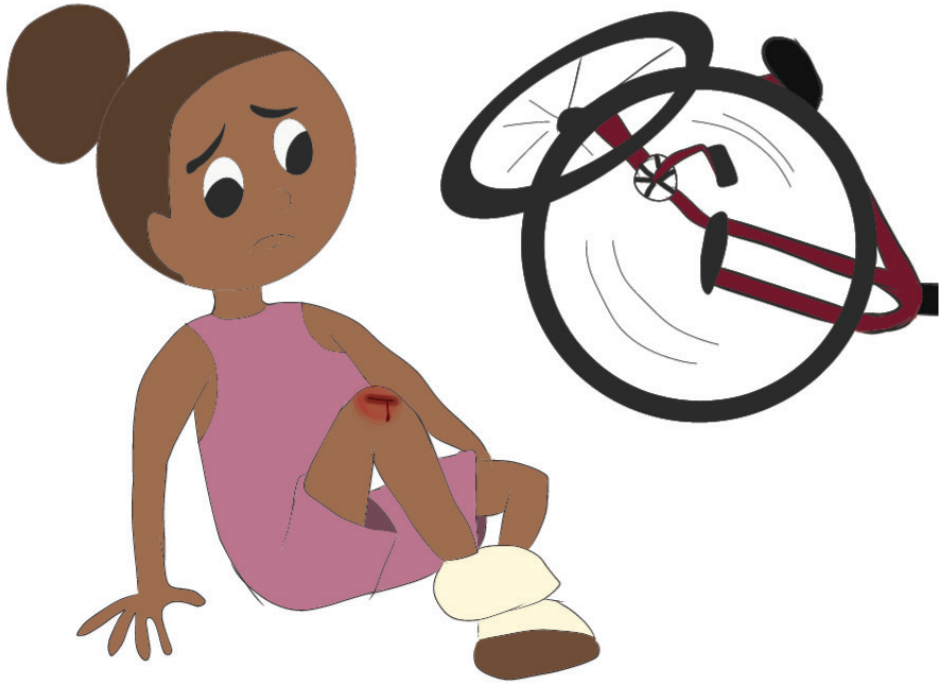


Makgwale le Kgwara e be e le bagwera
ba mmopale. Ba be ba dira dilo kamoka
mmogo. Ba be ba phela ka mokgwa wo
letšatši le lengwe le le lengwe. Makgwale
o rata Kgwara ka pelo ya gagwe kamoka.
Kgwara le yena o rata Makgwale kudu.



Ba be ba ipshinne ka letšatši ba bonala ba thabile kudu go ba mmogo. Makgwale o be a tšama a lekeletša maoto a gagwe godimo ga paesekela mola Kgware yona e ntšheditše leleme ka ntle ditsebe tša yona di bethwa ke moya. Manaka a paesekela a ile a thoma go kgehlakgehla. Ijoo! Ke e emiša bjang! Makgwale a thula letlapa a wela fase.

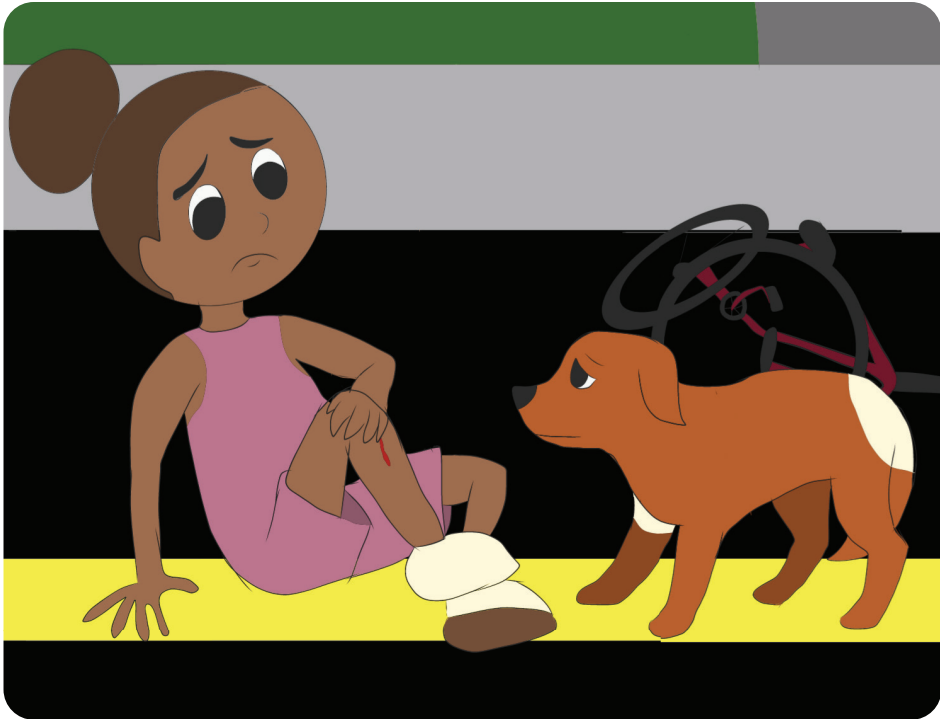




Paesekela yona ya wela kua kgojana le yena. Makgwale o gobetše letolo. O bonala a etšwa madi. Kgwara ya bona gore o kwa bohloko. Makgwale o palelwa ke go ema. Ijoo! Kgwara o mathateng. O tla thuša mogwera wa gagwe bjang?



Kwara ya bona bašemane, ya bogula e ba labile. A re tšhabe, mpša ke eo e tlo re loma. Bašemane ba tšhaba. Kgwara o mathateng. Kgwara e boela go Makgwale, ya mo dukuloga e dutše e bogola.

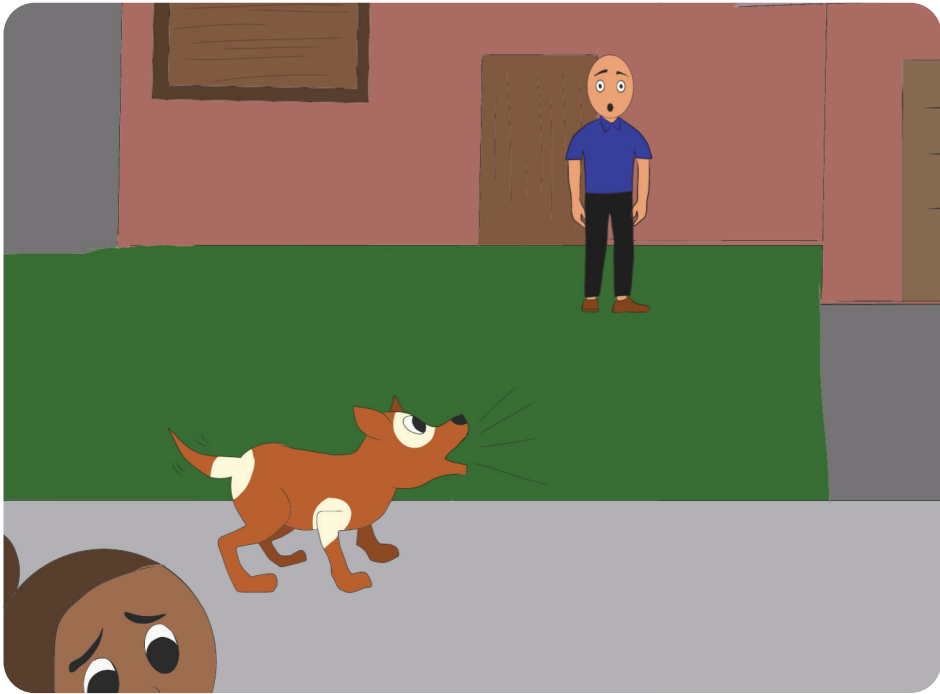


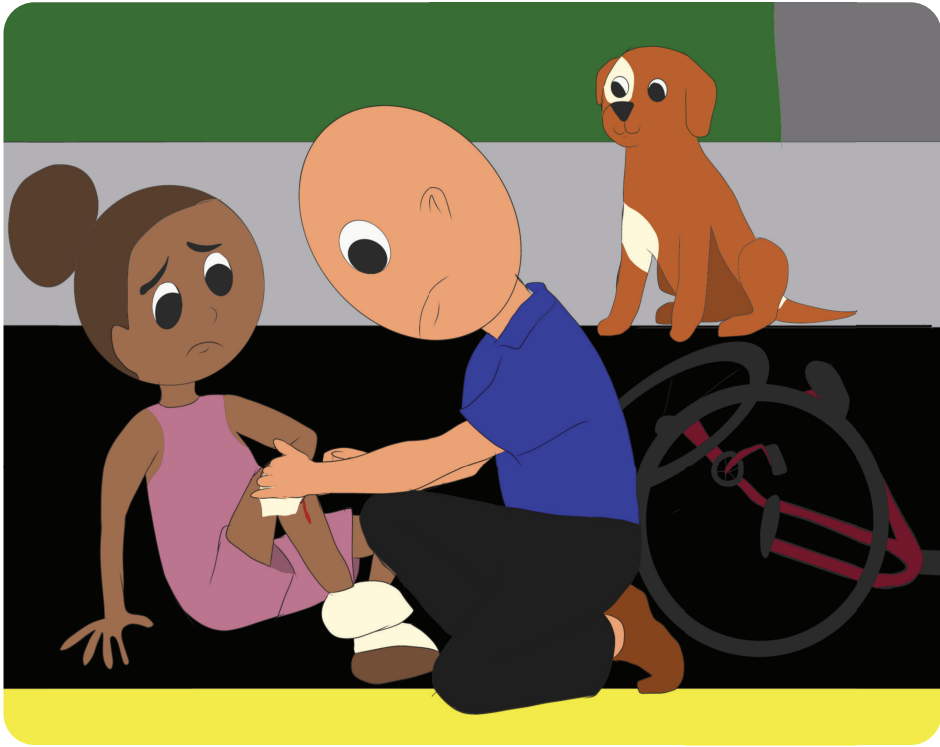


Makgwale o be a wetše ka ntle ga legora
la motse wo mongwe. Kgwara a bogola! A
bogola. Mong wa motse a bula lefasetere,
a bona mpša e gobula. A e tšeiša phefo a
tswalela lefasetere. Ijoo! Kgwara e tla thušwa
ke mang? Ya boela gape go hlola Makgwale.



Kwara ya boela gape pele ga motse ola ya bogula, ya dira lešata le legolo. Mong wa motse a tšwa ka ngwakong a maketše mpša ya go gobula e sa fetše. A bula mojako gomme a bona ngwana a wetše fase. O ihlaganela go ya go yena.





Monna o ile a lekola ngwana gore a bone gore o gobetše kae. Monna a lemoga gore Makgwale o gobetše letolo. Ebile o tšwa madi. O goelela mosadi wa gagwe gore a tliše lepokisana la go swara ditlabakelo tša thušo ya pele. O be a swere le sekotlelo sa meetse a go hlapa matsogo.



Kgwara e be dutše e ba dikologa e nyaka go bona gore molato ke eng. Ge mmona e tla ka mo le yona e a mo latela. Monna a lemoga gore gadi a Kgwara ga a emiše go tšwa. O be a swanetše gore a dire thušo ya pele. A napa a thoma ka pela pela.





Monna a tšea sekotlelo go mosadi a hlapa matsogo. A bula lepokisana. A apara ditlelafo. A nnetefatša gore makgwale o dutše gabotse o iketlile. Monna a bea mašela godimo ga ntho ya Makgwale gomme a gatelela gannyane.



Madi a tšwela pele go tšwa, mme monna a bea lešela le lengwe gape. A tšwela pele go gatelela ka menwana ya age godimo ga ditšhika gore madi a eme. A bea lešela le le hlwekilego godimo ga ntho. Ge madi a emišitše a bea le lengwe gape.





Monna a tswela pele go gatelela mešifa ka menwana. A beile lešila godimo ga ntho. A bea lešela le lengwe gape. A phagamišetša leoto la Magwale godimo gore madi a emiše go tšwa.



Ka morago ga nakwana, madi a emiSa go tšwa. Monna a hlapa matsogo gape, a iphumola. A hlwekiša ntho ka meets le sesepa. A tlotša sehlare sa go thibela ditwatši. A tšea mašela a mangwe a bofa ntho.





Nako ye kamoka Kgwara e be e dikolga Makwale. E tswikinya mosela e nyaka go bona gore go direga eng. E be e bogola e sa fetše e bontšha gore e kwela Makgwale bohloko. Makgwale o ba a kgona go bolela le yona kgafetša kgafetša. Monna a fetša go hlatswa ntho ya Makgwale



Batho ba be ba kgobokane go tla go bona gore go diragala eng. Monna a ga kgopela gore ba šuthe ba bethiše Makgwale moya. Monna a kgopela gore mosadi a iše ditlabakelo ka ntlong. Mosadi ge a boa ba thuša Mokgwale go emelela. Ba tsena ka lapeng gomme ba mo dudiša setulong.

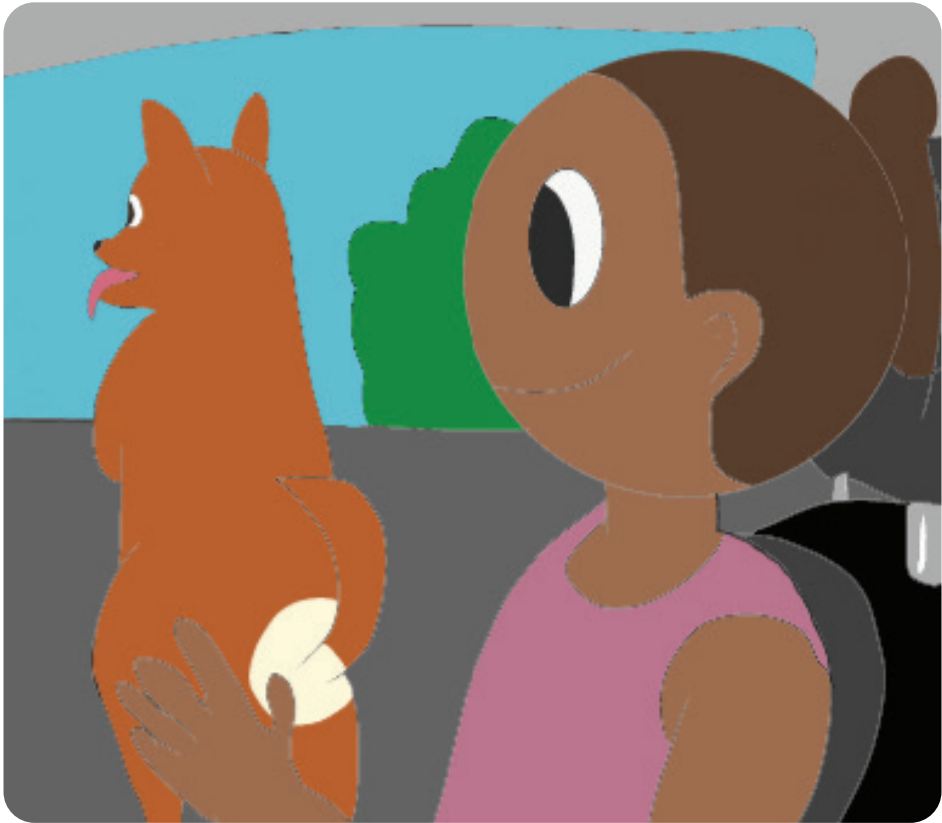




Monna a botšiša Makgwale gore ga gabo ke kae. Makgwale a mmotša. O be a sa dule kgole. Makgwale a ba fa le dinomoro tša mmagwe tša mogala. Monna a leletša mmagwe mogala a mo hlaloletša gore go diragetšeng.



Batswadi ba Makwale ba be tshwenyegile ge ba bona a sa boe mabenkeleng. E be e se kgole le ga gabo. Monna a ithaopa go iša Makgwale gae. A mo tsenya ka sefatanageng sa gagwe sa bene. A nametša paesekela ya Makgwale ka morago ga bene. Kgwara yona ya dula kgauswi le Makgwale gomme ba leba gae.





Ba hwetša batswadi ba Makgwale ba eya godimo le fase ka ntle, ba tshwenyegile. Ba be ba nagana gore Makgwale o gobetše kudu. MmaMakgwale a thaba ge a bona bene e tsena ka sefero. A bona ka kgwara e ntšhitše mahlo mo lefasetereng.



Monna a fološa Makgwale le paesekela. Kgwara ya iphošetša ka ntle ya kitimela go MmaMakgwale. Nako ye kamoka be u dutše e gobula. Monna a hlalosešša batswadi ba Makgwale gore go diragetše eng. Ba ile ba leboga kudu ge a thušitše ngwana wa bona. Le Kgwara ba e phaphatha hlogo go e leboga.

